



Sociedad Chilena
de Nefrología

Informe Registro Nacional de DP año 2015

Información 99,5% de los pacientes 2015

Sociedad Chilena de Nefrología

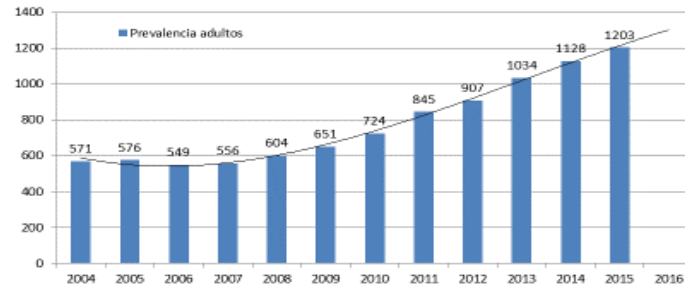
Dra. Ana Mireya Ortiz

Objetivos del registro

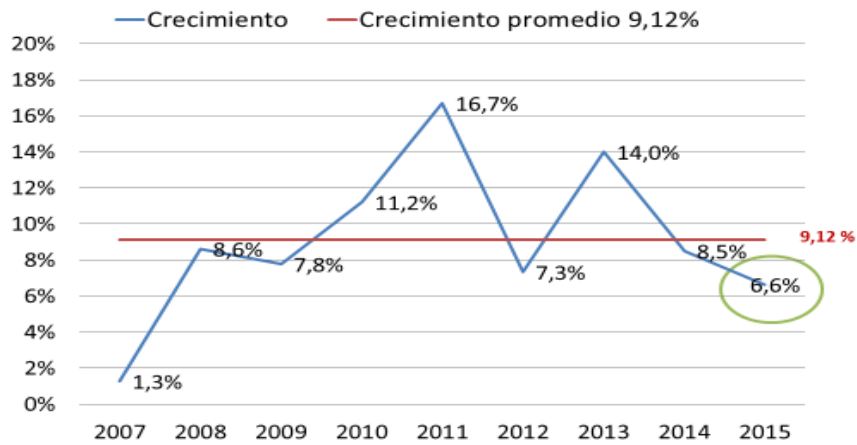
Conocer:

- ◆ Incidencia, prevalencia y modalidad de tratamiento de DP en Chile
- ◆ Origen de los ingresos
- ◆ Transferencia a otros tratamientos
- ◆ Mortalidad - Causas
- ◆ Complicaciones de la Técnica (peritonitis, infección del orificio y túnel). Microorganismos más frecuentes.
- ◆ Kt/V - TEP
- ◆ Hematocrito – Albúmina – uso de EPO, Fe ev y calcitriol.
- ◆ Oseo Metabólico
- ◆ Nivel de actividad, autonomía, Educación
- ◆ Hospitalizaciones y causas
- ◆ Previsión

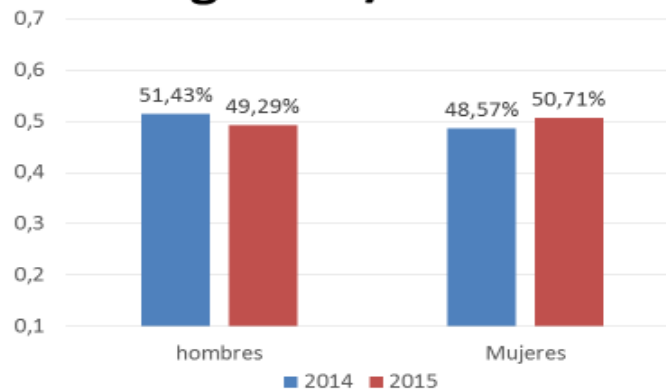
Prevalencia adultos en DP Chile 2004-2015



Tasa de crecimiento prevalencia (2007-2015)



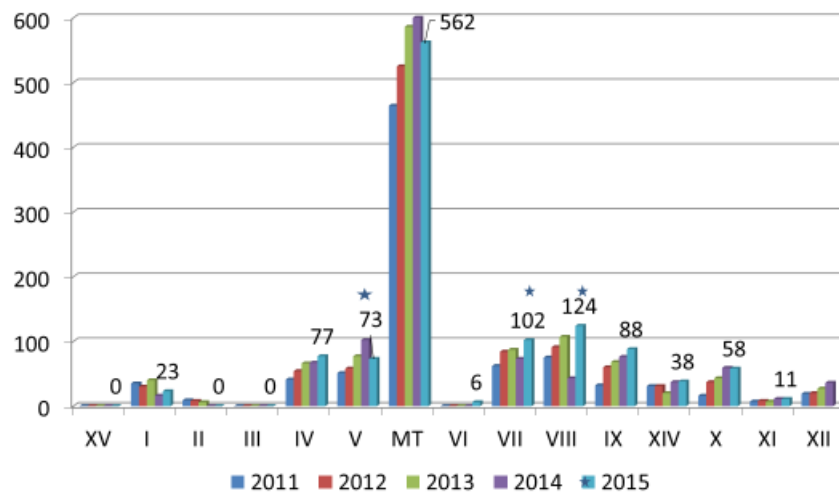
Adultos DP 2015 según género/edad



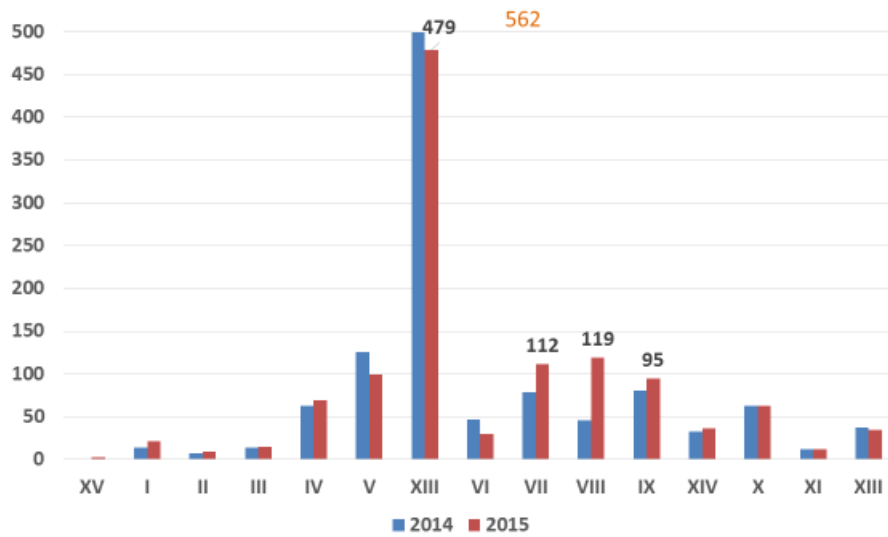
2015	Media Edad	Desviación Estándar
Total	51.42	17.31
Hombres	53.78	17.51
Mujeres	49.13	16.83

93 años

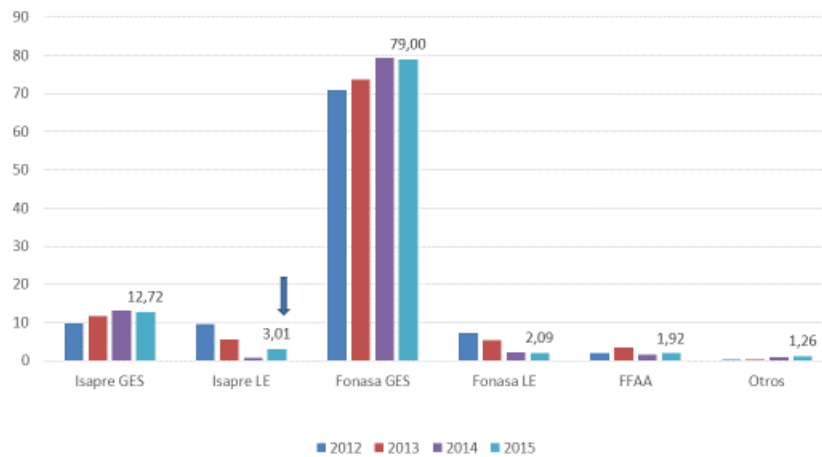
Cantidad de pacientes según centro en cada región



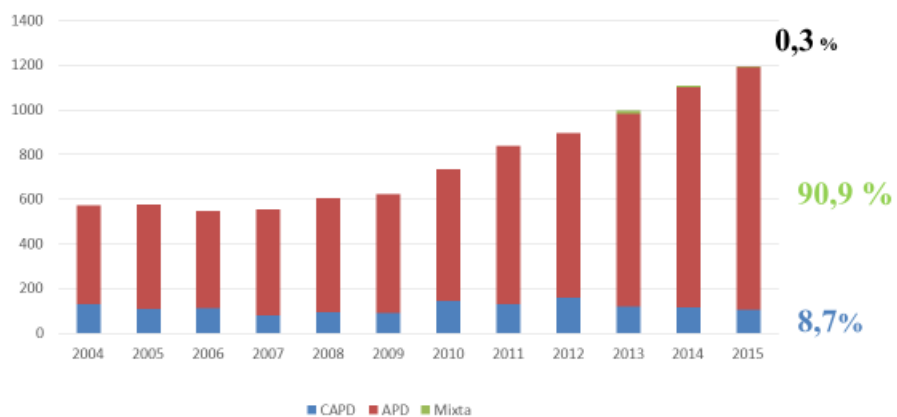
Paciente según región de residencia



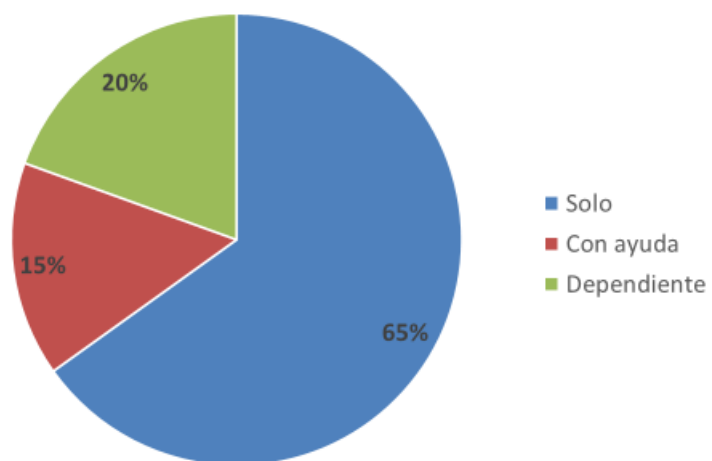
Previsión pacientes (%)



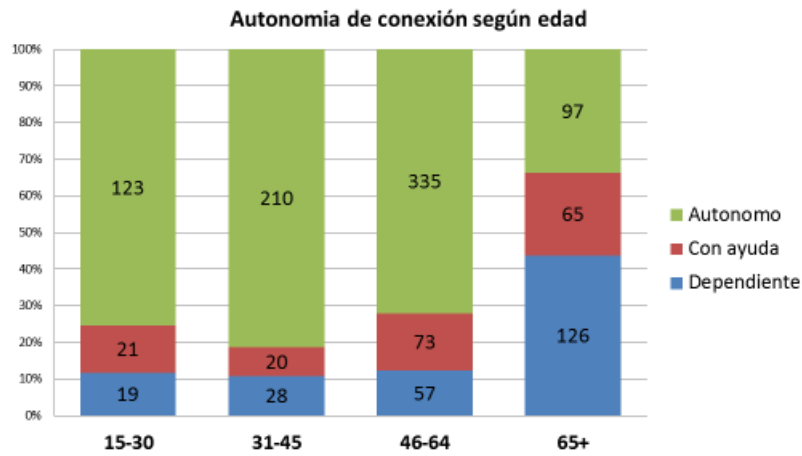
MODALIDADES DE DP



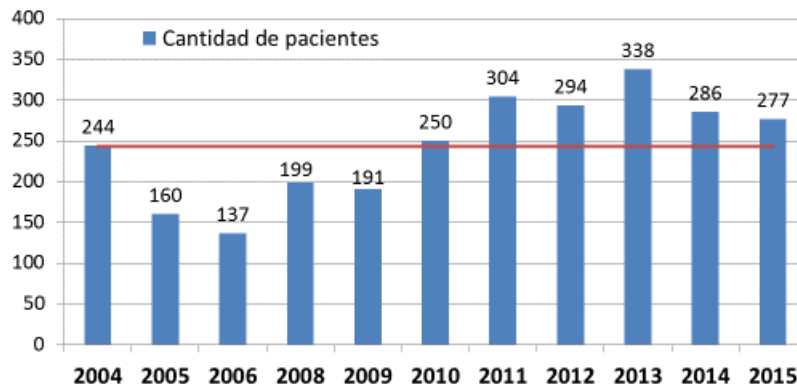
Autonomía de la conexión



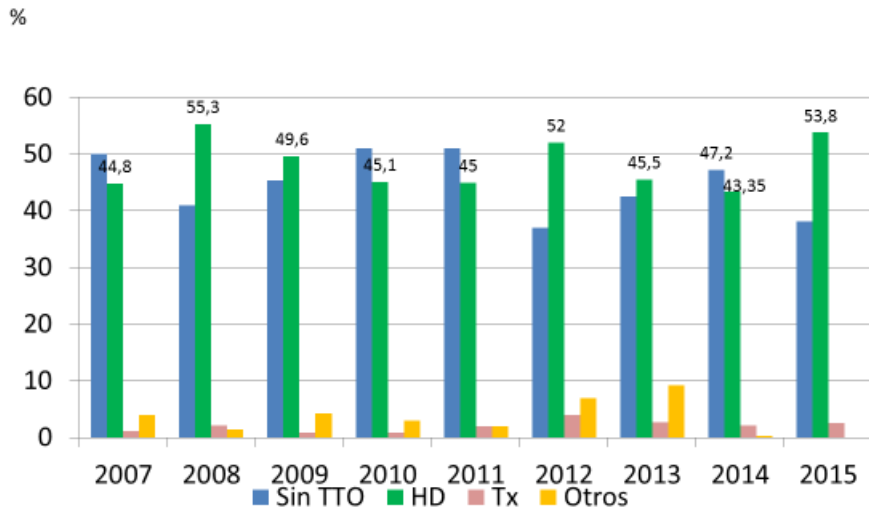
Autonomía de la conexión según edad



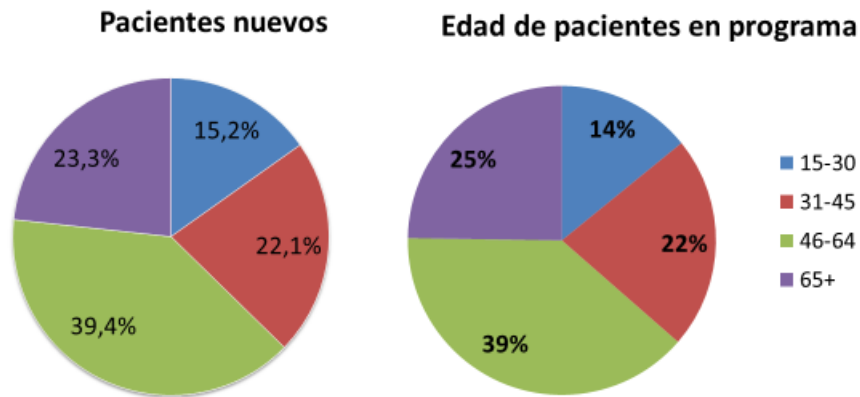
Ingresos a DP (2004-2015)



ORIGEN DE LOS INGRESOS



Grupo de edades de pacientes nuevos/en programa

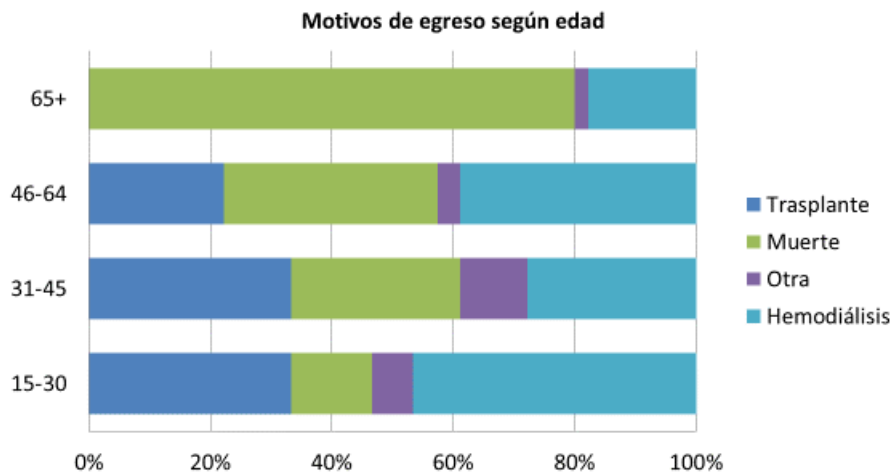


Término de tratamiento

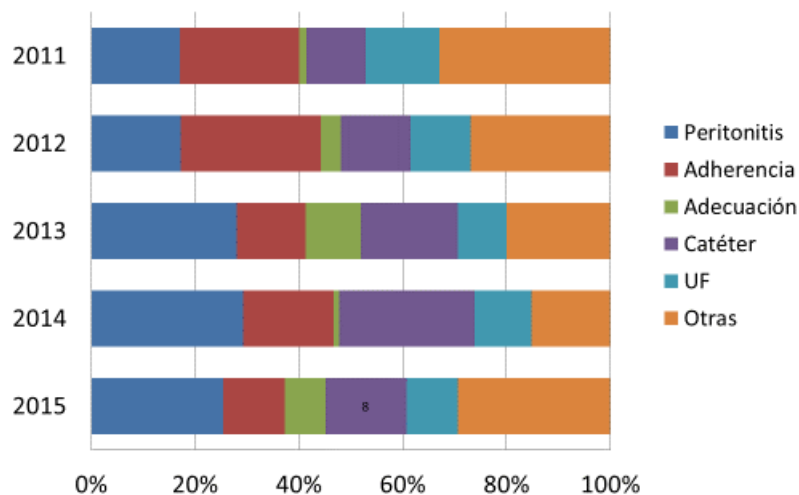
(número de eventos/total de pacientes del año x 100)

Años	2005	2006	2007	2008	2009	2010	2011	2012	2013	2014	2015
Fallecen	8.7%	8.9%	10.9%	9.6%	7.9%	9.0%	8.5%	8.2%	8.7%	8.48%	8,42%
Trasplante	2.0%	3.3%	2.8%	2.6%	2.6%	2.7%	2.1%	2.9%	2.0%	2.42%	4,5%
Hemodiálisis	8.8%	10.0%	7.9%	6.0%	6.5%	6.9%	6.9%	5.3%	7.2%	6.14%	8,4%
Otros	0.8%	0.5%	0.1%	0.8%	1.0%	0.3%	1.3%	1.6%	2.0%	1.21%	1,3%

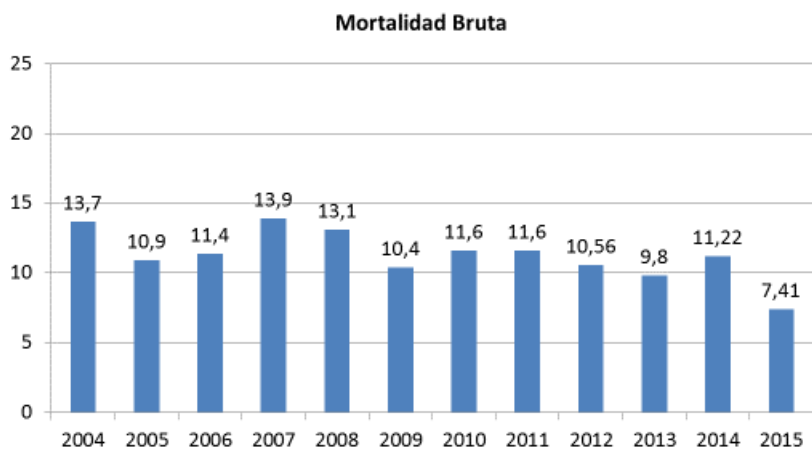
Motivos de egreso según rango de edad



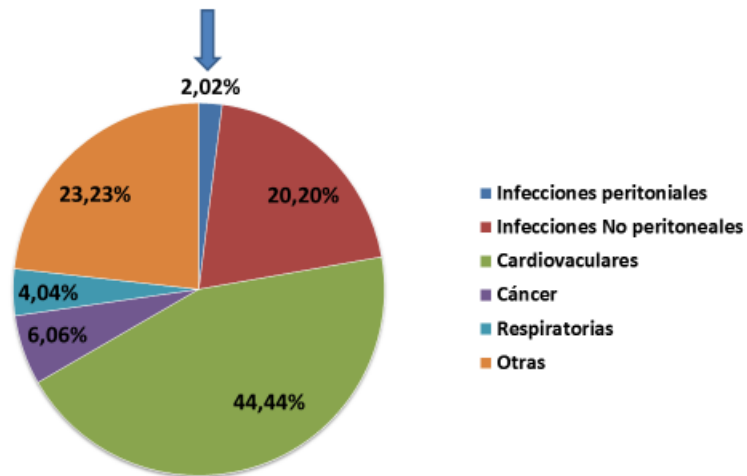
Causa de transferencia a Hemodiálisis



Mortalidad Bruta



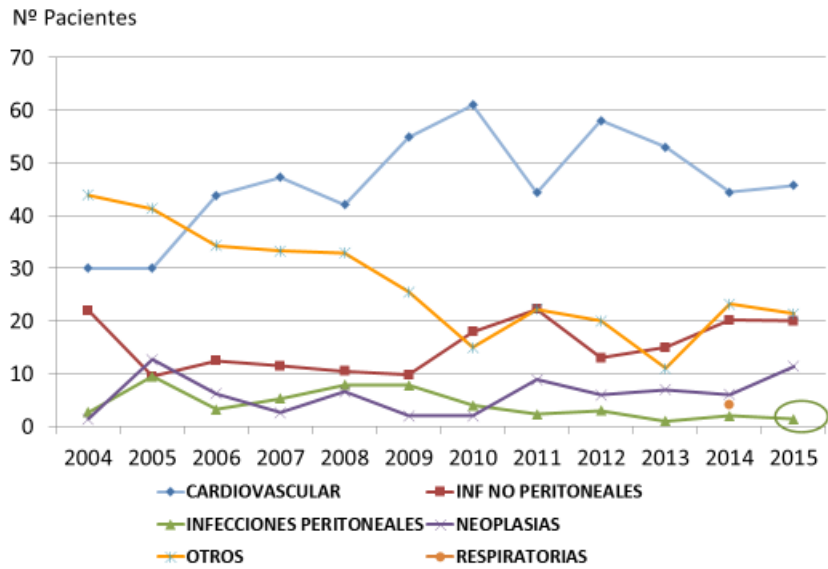
Causas de muerte



Otras causas de muerte

- Falla multiorgánica
- Diverticulitis
- Lupus
- Hipoglicemia

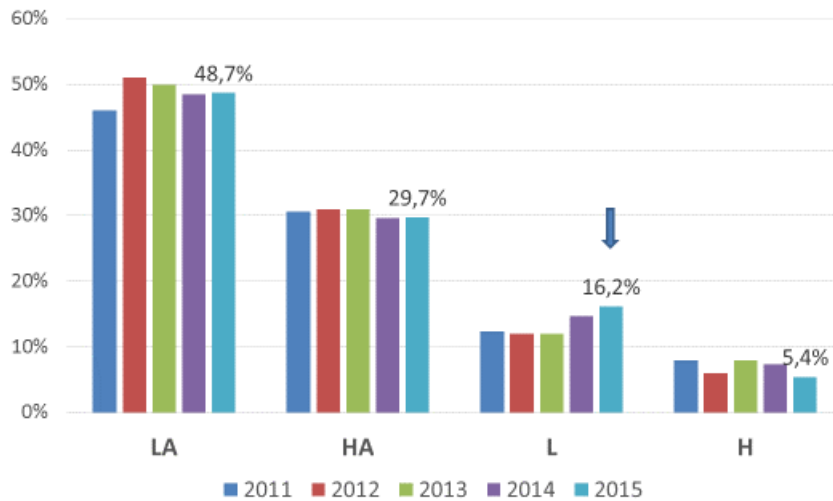
CAUSAS DE MUERTE



Adecuación

KT/V					
	2011	2012	2013	2014	2015
Media	2,12	2,1	2,1	2,03	2,12
DS	0,93	0,92	0,8	0,91	0,80
<2,1	47,3%	43,6%	48,3%	55,4%	57,6%
<1,7	18%	15,9%	17,5%	22,25%	19,82%

TEP



Evaluación óseo metabólica

	Calcemia 2014	Calcemia 2015	Fosfemia 2014	Fosfemia 2015	Cax 2014	Cax 2015	PTH 2014	PTH 2015
Media	9.06	9.08	5.69	5.87	50.46	50.54	495.38	522.69
Desviación	0.95	0.89	1.80	1.71	17.92	19.14	498.16	557.92
Ca >9,5 mg/dl	29.04%	27.76%						
Ca <8,5 mg/dl	21.80%	21.42%						
P >5,5 mg/dl			47.67%	51.37%				
P <3,5 mg/dl			8.72%	5.74%				
Ca x P >55					36.57%	37.28%		
PTH >300 pg/dl							55.40%	56.66%
PTH >600 pg/dl							28.68%	29.22%
PTH <150 pg/dl							24.21%	22.16%

Hematocrito					
	2011	2012	2013	2014	2015
Media	32	32,3	32,4	36,21	31,98
Desviación	5,7	5,6	5,6	5,48	5,41
> 33%	41%	45,5%	43%	43,4%	43,9%
< 30%	32,5%	25,5%	30%	30,2%	31,9%

Albumina					
	2011	2012	2013	2014	2015
Media	3,7	3,8	3,24	3,72	3,94
Desviación	0,5	0,54	5,6	0,82	2,41
< 3,5gr/dl	29%	28,8%	29,7%	25,74%	23,4%

Peritonitis 2015

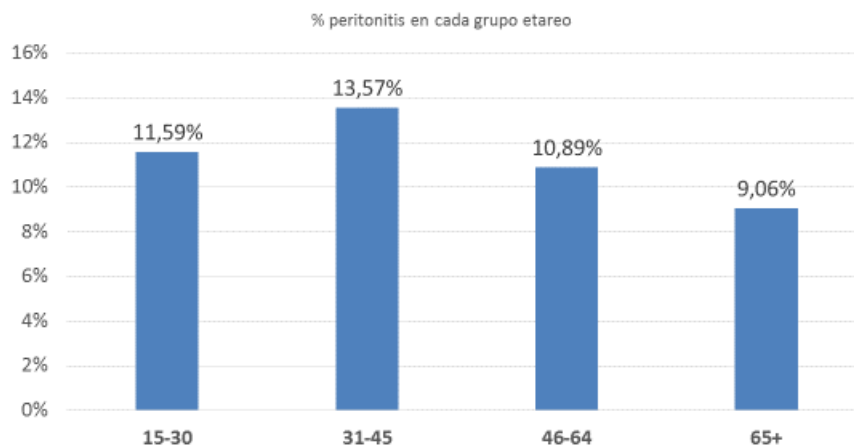
Peritonitis	
Episodios /pacientes/año	0.17
Infección orificio Episodio/ paciente/año	0.16
Tunelitis Episodio/paciente/año	0.027

Cultivo (+) 70,8 %

Peritonitis 2009 - 2015

	2009	2010	2011	2012	2013	2014	2015
Episodio paciente/año	0.24	0.24	0.21	0.25	0.24	0.25	0,17
Cultivos negativos %	23.6	28.6	31.3	24	23.5	25,2	29,2
Cultivos positivos %	76.4	71.4	68.7	76	76.5	74,8%	70,8

Tasa de peritonitis según edad 2015



Cultivos 2015

	Peritonitis	Orificio	Túnel
Cultivos	%	%	%
Staphylococcus Aureus	26,1%	41,49%	47,1%
Staphylococcus Coagulasa (-)	9,78%	24,47%	23,53%
Echerichia Coli	7,61%	7,45%	5,88%
Streptococcus	3,26%	1,1%	0%
Corynebacterium	2,17%	9,57%	0%
Enterococcus	3,26%	0%	0%
Pseudomonas	0%	4,26%	5,88%
Candida	4,35%	1,1%	0%
Polimicrobianas	1,1%	1,1%	0%
Otras	40,39%	9,57%	17,65%

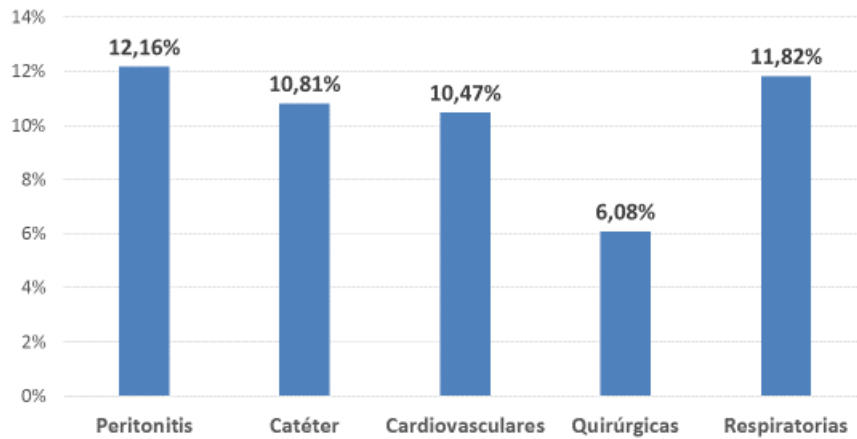


Hospitalizaciones

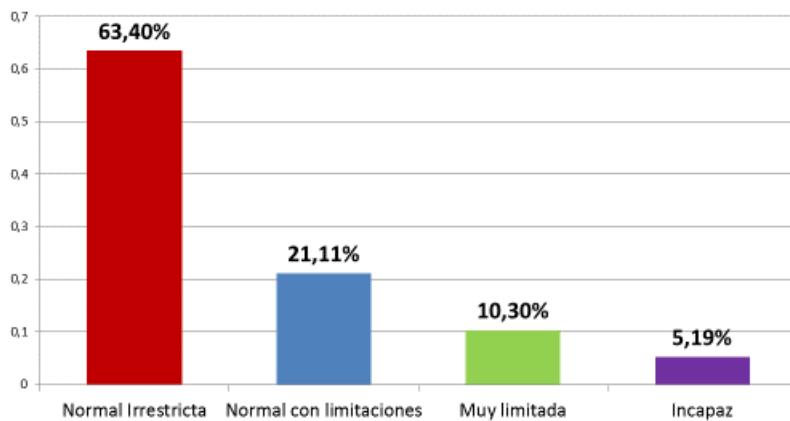
	2012	2013	2014	2015
total	357	470	244	296
tasa pac/año	0.51	0.58	0.22	0.24
promedio días	9.9	11.3	9.54	9,5

hospitalizaciones	n°	%
1	138	67.31%
2	54	26.34%
3	6	2.92%
4 o más	7	3.41%

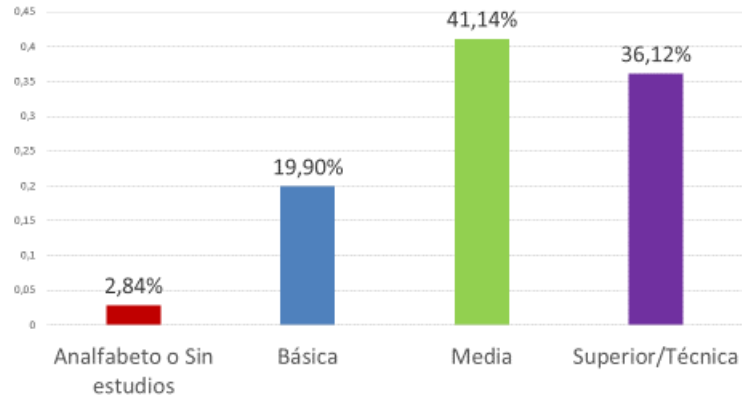
Causas de hospitalizaciones



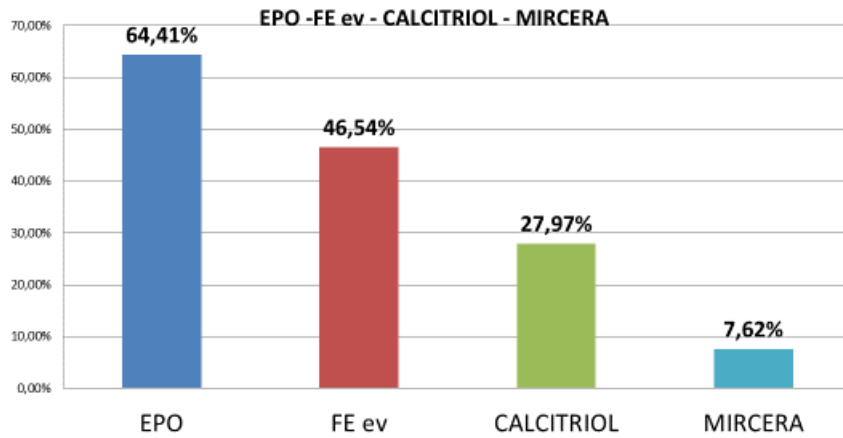
Actividad física



Nivel educacional de pacientes



EPO -FE ev - CALCITRIOL - MIRCERA



Conclusiones 2015

- Se observa un crecimiento en el número de los pacientes del programa de DP adultos respecto a la misma fecha del año pasado. La tasa de crecimiento de la prevalencia está bajo el promedio 6,6/9,12 %.
- Aumentaron los pacientes en VII y VIII Región.
- Mayoritariamente los pacientes están en DPA (90,9%)
- El mayor número de ingresos provienen de hemodiálisis
- Se observa una baja de la mortalidad bruta de los pacientes.

- La tasa de peritonitis se mantiene baja

- Del total de las hospitalizaciones 22,96% fueron por causa relacionada con la técnica.

- Se mantiene el porcentaje de los cultivos (+) de las peritonitis bajo lo deseado.

- 19,8 % de los pacientes tienen un $Kt/V < 1.7$

Centros colaboradores

Centro DP	Centro DP	Centro DP
Hospital Universidad Católica	Clinidial La Serena	Hospital Coihaique
Hospital de Talca	Hospital de Iquique	Clínica Las Condes
Hospital Las Higueras	Hospital Regional de Temuco	Hospital Guillermo Grant Benavente
Hospital Barros Luco Trudeau	Hospital Base de Valdivia	Trineff
Centro Médico y de Diálisis Ltda.	Diálisis San Isidro	Sociedad de Hemodiálisis Valparaíso Ltda. (Hemoval)
Hospital Base Puerto Montt	Clínica Dávila	peritoneodial rancagua Ltda
Hospital Carlos Van Buren	Centro de Diálisis Araucanía	Nephrocare Talca
Centro de Diálisis Villarrica (Diaverum)	Instituto de Diagnóstico SA (INDISA)	Centro de Dialisis IEM - Departamental
Hospital Regional Punta Arenas	Centro de Diálisis Ñuñoa	Hospital Naval
Centro de Diálisis Santos Dumont	Centro Renal Quilpue	Nefrodialisis San Lucas
Hospital San Juan de Dios	Dial Sur	Corporación Paul Harris
Hospital Clínico de la Universidad de Chile	Hospital La Serena	Diálisis Rondizzoni
Trandial	CIDIAL (Diaverum)	Nephrocare La Florida
NephroCare Providencia	Centro De Dialisis IEM - San Bernardo	Hospital Luis Calvo Mackenna
Serv. Médicos y Salud Alvaro Castillo Ltda. (Calmed)	Unidad de Diálisis Valdivia (NephroCare)	Centro Vidial Chillán