



Sociedad Chilena
de Nefrología

Informe DP año 2014

Sociedad Chilena de Nefrología

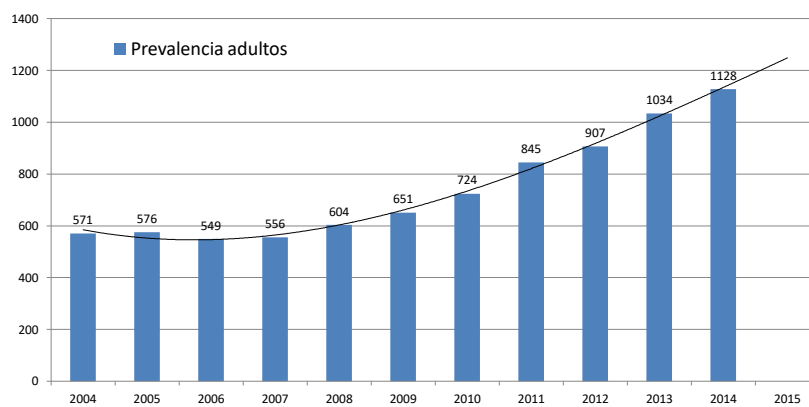
Dra. Ana Mireya Ortiz

Registro DP/ plataforma informática

Actividades	abril-14	Junio – Agosto 14	Marzo-Julio 2015	Julio 2015	Agosto-Septiembre 2015	Octubre- Noviembre 2015
Punto de partida: Jornada de actualización de registros de diálisis y trasplante	X					
Demo plataforma		X				
Diseño plataforma informática DP			X			
Levantamiento piloto				X		
Dudas y consultas				X	X	
Levantamiento de información					X	
Correcciones, Análisis y resultados					X	X

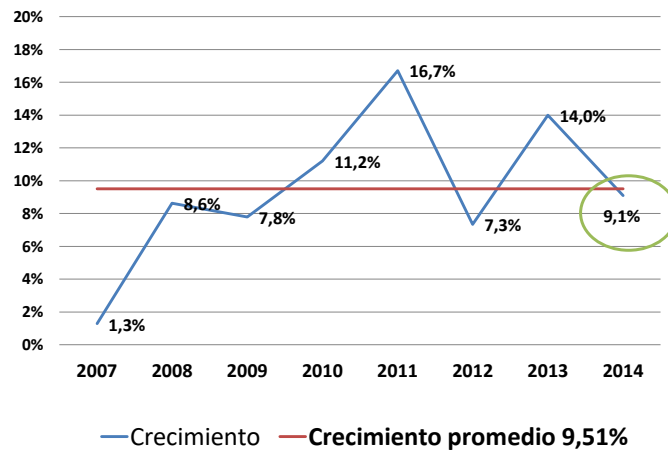
Recibimos datos de un 99,46% de los pacientes

Prevalencia adultos en DP Chile

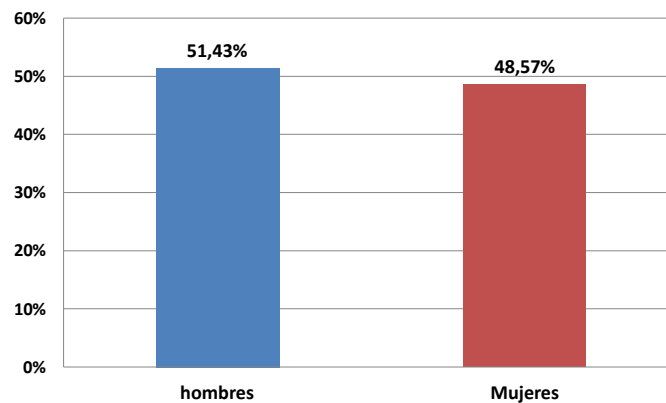


Tasa de crecimiento prevalencia (2007-2014)

- Crecimiento

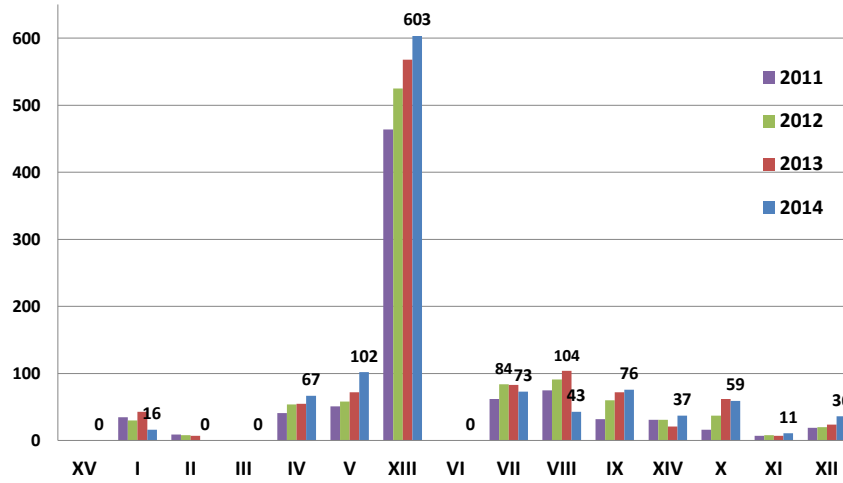


Adultos DP 2014 según género

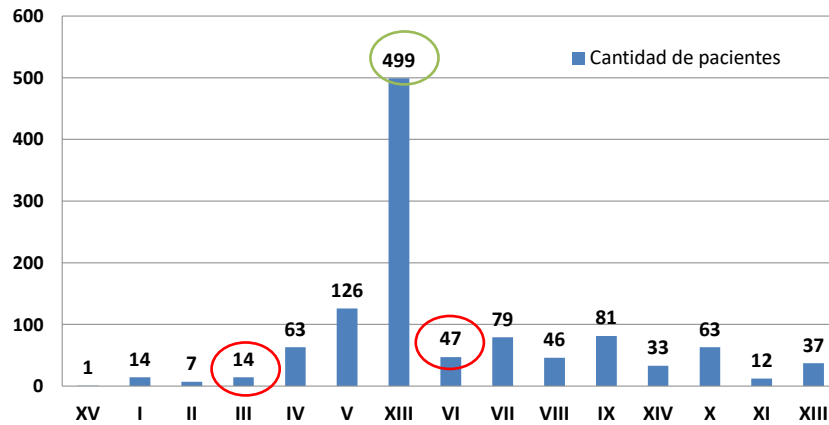


	Media Edad	Desviación Estándar
Total	52.21	17.66
Hombres	55.18	17.6
Mujeres	49.09	17.19

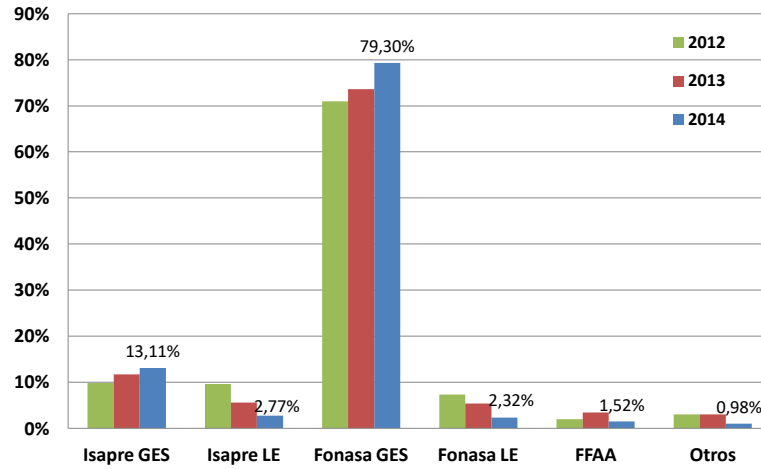
Cantidad de pacientes según centro en cada región



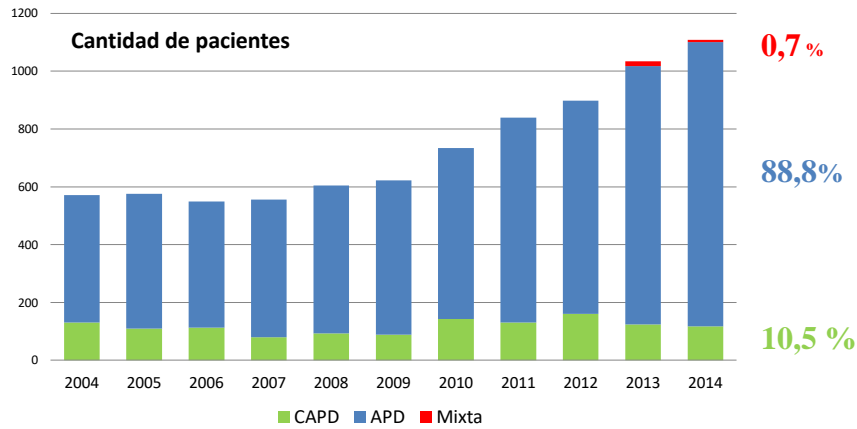
Paciente según región de residencia



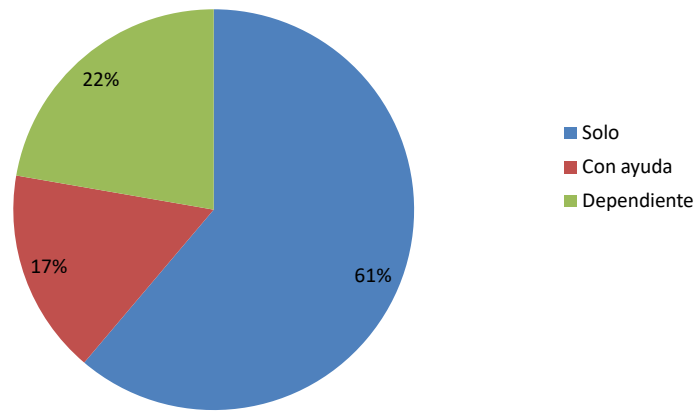
Previsión pacientes



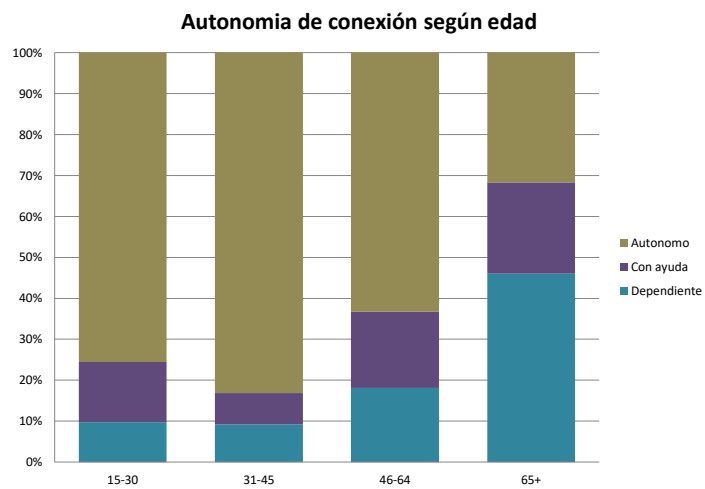
MODALIDADES DE DP



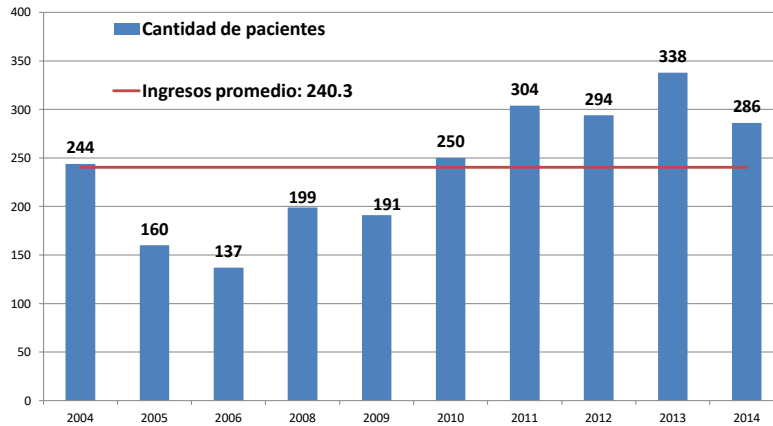
Autonomía de la conexión



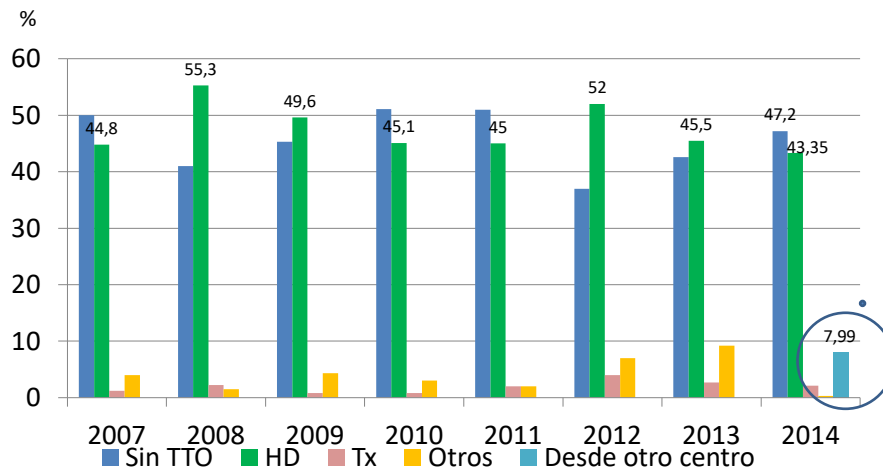
Autonomía de la conexión según edad



Ingresos a DP (2004-2014)

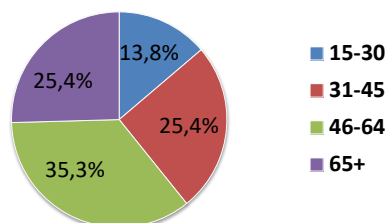


ORIGEN DE LOS INGRESOS

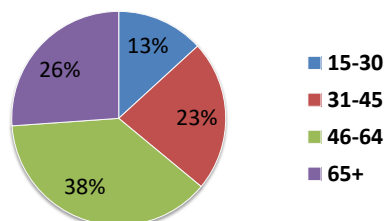


Grupo de edades de pacientes nuevos

Edad pacientes nuevos



Edad de pacientes



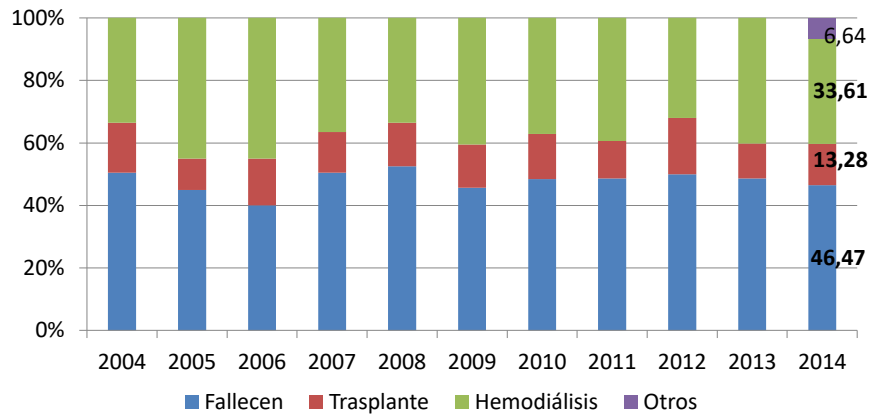
Término de tratamiento

(número de eventos/total de pacientes del año x 100)

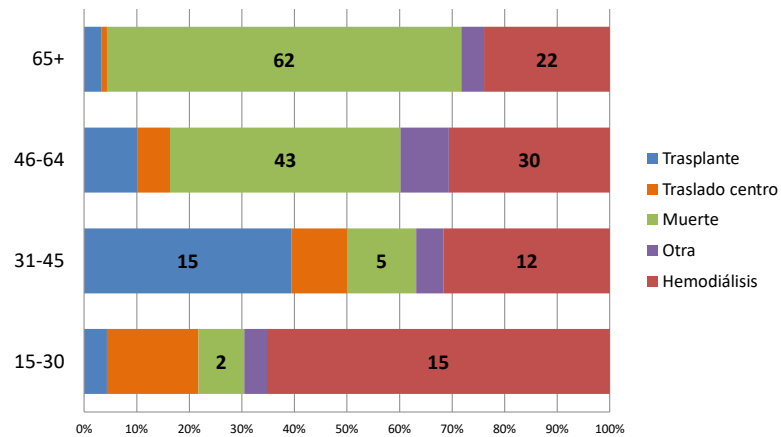
Años	2004	2005	2006	2007	2008	2009	2010	2011	2012	2013	2014
Fallecen	10.3%	8.7%	8.9%	10.9%	9.6%	7.9%	9.0%	8.5%	8.2%	8.7%	8.48%
Trasplante	3.2%	2.0%	3.3%	2.8%	2.6%	2.6%	2.7%	2.1%	2.9%	2.0%	2.42%
Hemodiálisis	6.9%	8.8%	10.0%	7.9%	6.0%	6.5%	6.9%	6.9%	5.3%	7.2%	6.14%
Otros	0.5%	0.8%	0.5%	0.1%	0.8%	1.0%	0.3%	1.3%	1.6%	2.0%	1.21%

TÉRMINO DE TRATAMIENTO

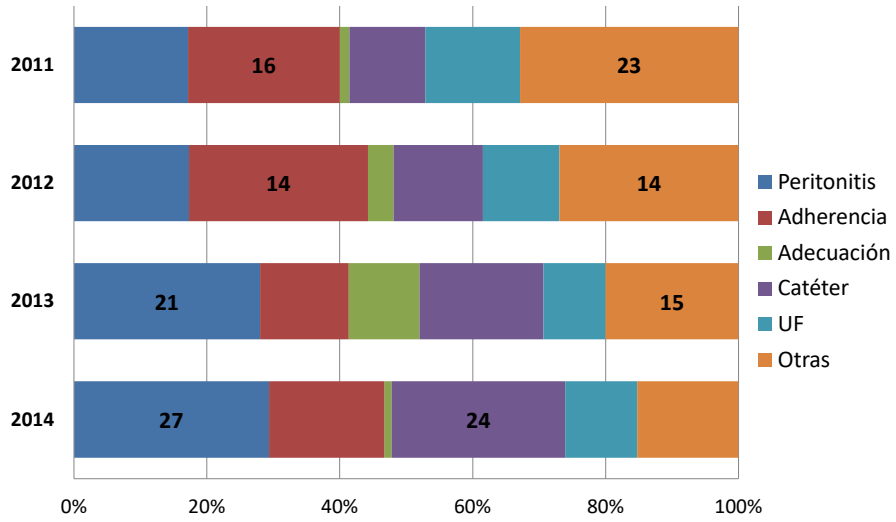
Como % del total de egresos



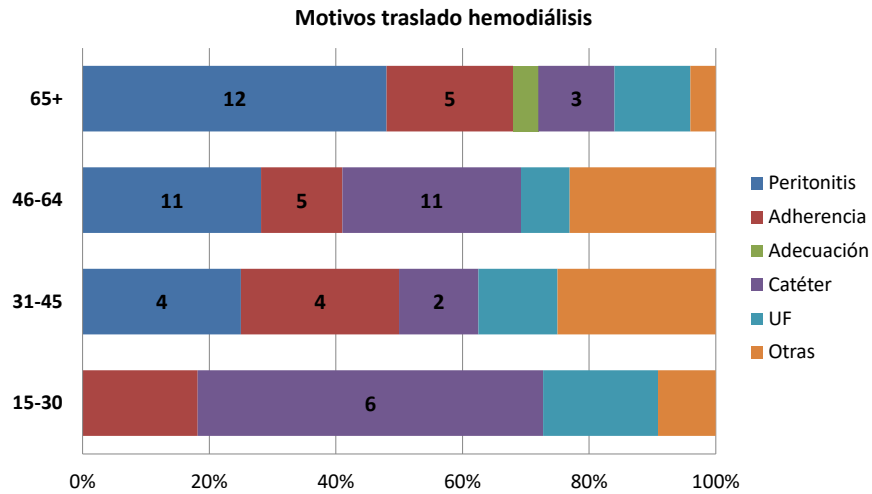
Motivos de egreso según rango de edad



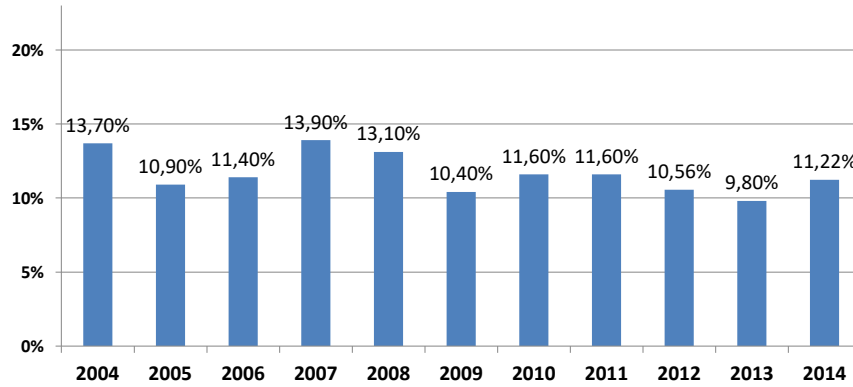
Causa de transferencia a Hemodiálisis



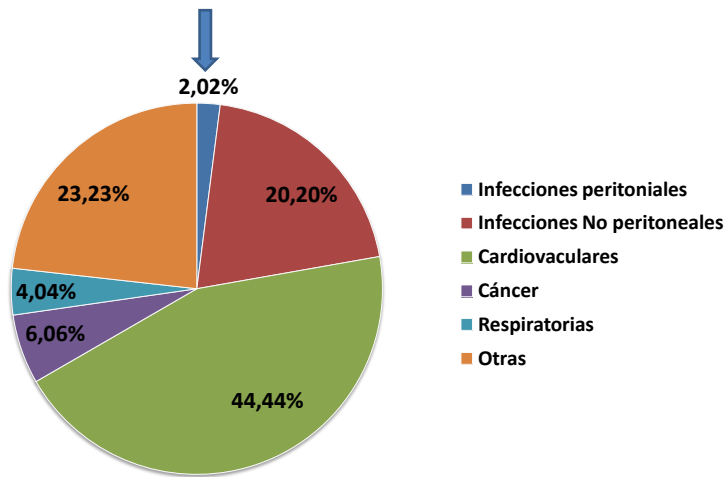
Causa de transferencia a hemodiálisis según edad



Mortalidad Bruta



Causas de muerte 2014

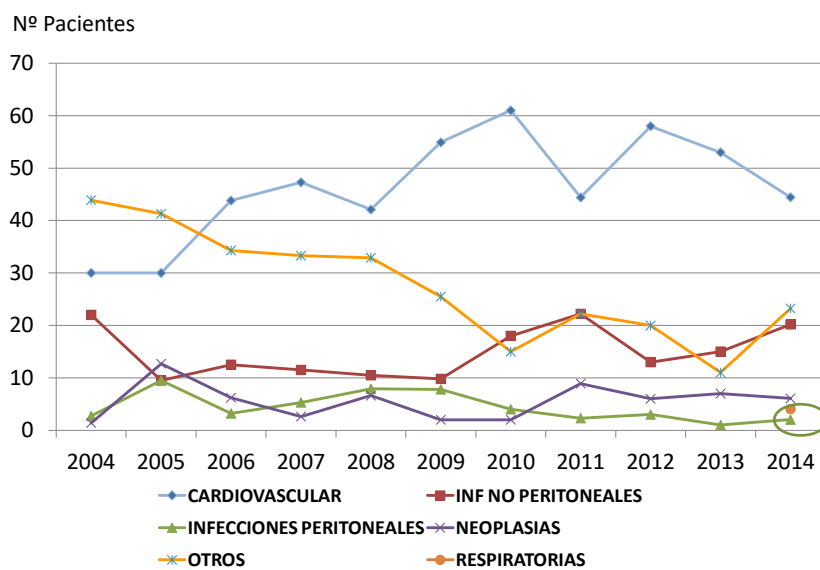


Causas de muerte 2014

Otras causas de muerte

- Falla multiorgánica
- Hiperkalemia
- Pancreatitis
- Muerte súbita
- Shock anafiláctico
- Deterioro sicoorgánico severo

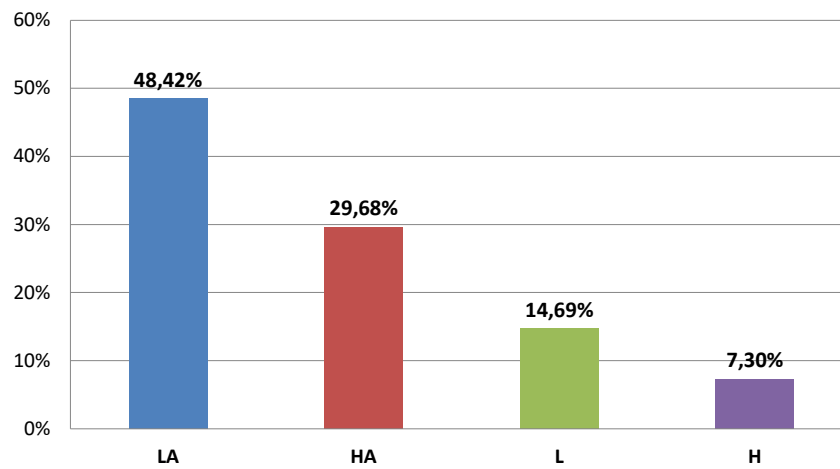
CAUSAS DE MUERTE



Adecuación

KT/V	
Media	2.03
DS	0.91
<2,1	55,4%
<1,7	22,25%

TEP



Evaluación óseo metabólica

	Calcemia	Fosfemia	cax	PTH
Media	9.06	5.69	50.46	495.38
Desviación	0.95	1.80	17.92	498.16
Ca >9,5 mg/dl	29.04%			
Ca <8,5 mg/dl	21.80%			
P >5,5 mg/dl		47.67%		
P <3,5 mg/dl		8.72%		
Ca x P >55			36.57%	
PTH >300 pg/dl				55.40%
PTH >600 pg/dl				28.68%
PTH <150 pg/dl				24.21%
Rango				1.4 - 3659

Hematocrito	
Media	36.21
Desviación	5.48
> 33%	43.36%
< 30%	30.19%

Albumina	
Media	3.72
Desviación	0.82
< 3,5 gr/dl	25.74%

Hematocrito						
	2009	2010	2011	2012	2013	2014
Media	31.50%	31%	32%	33%	32.40%	36.21%
> 33%	39.40%	36.40%	41%	45.50%	43%	43.36%
< 30%	38.90%	38.20%	32.50%	25.50%	30%	30.19%

Albumina						
	2009	2010	2011	2012	2013	2014
Albuminuria	3.8	3.8	3.7	3.8	3.6	3.72
< 3.5 gr/dl	21.90%	27.50%	29.00%	28.80%	29.70%	25.74%

Peritonitis

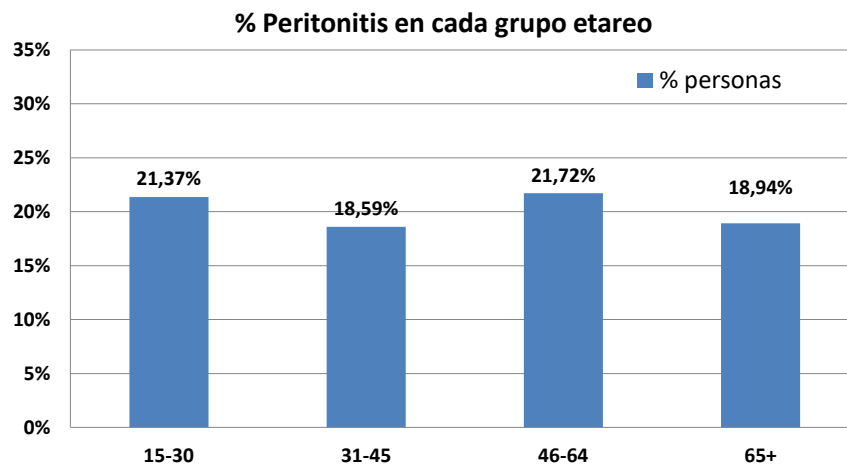
Peritonitis	
Episodios /pacientes/año	0.25
Infección orificio Episodio/ paciente/año	0.17
Tunelitis Episodio/paciente/año	0.041

Cultivo (+) 74,8 %

Peritonitis cultivos

	2009	2010	2011	2012	2013	2014
Episodio paciente/año	0.24	0.24	0.21	0.25	0.24	0.25
Cultivos negativos	23.6	28.6	31.3	24	23.5	25,2
Cultivos positivos	76.4	71.4	68.7	76	76.5	74,8 %

Tasa de peritonitis según edad



Cultivos

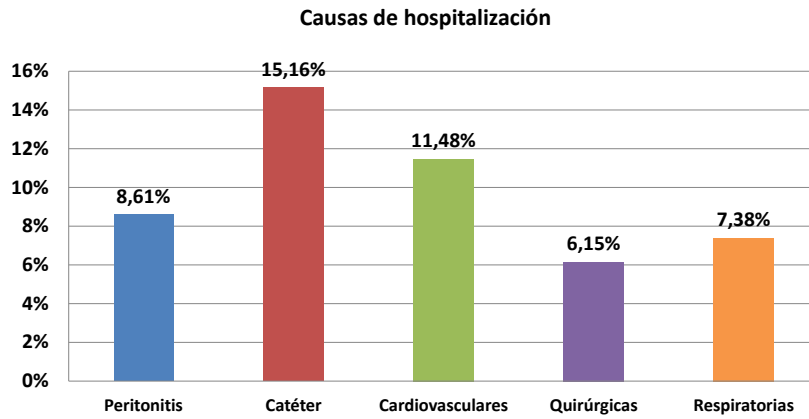
cultivos	Peritonitis		Orificio		Túnel	
	N	%	N	%	N	%
Staphylococcus Aureus	30	30,3%	49	50.5%	15	78.9%
Staphylococcus Coagulasa	24	24,2%	14	14.%	1	5,3%
Echerichia Coli	15	15.1%	0	0%	0	0%
Streptococcus	3	3.03%	5	5.2%	0	0%
Corynebacterium	1	1%	0	0%	0	0%
Enterococcus	5	5.05%	8	8.2%	0	0%
Pseudomonas	1	1%	6	6.2%	2	10,5%
Candida	2	2%	0	0%	0	0%
Polimicrobianas	3	3.03%	5	5.2%	0	0%
Otras	15	15.1%	10	10.3%	1	5,3%

Hospitalizaciones

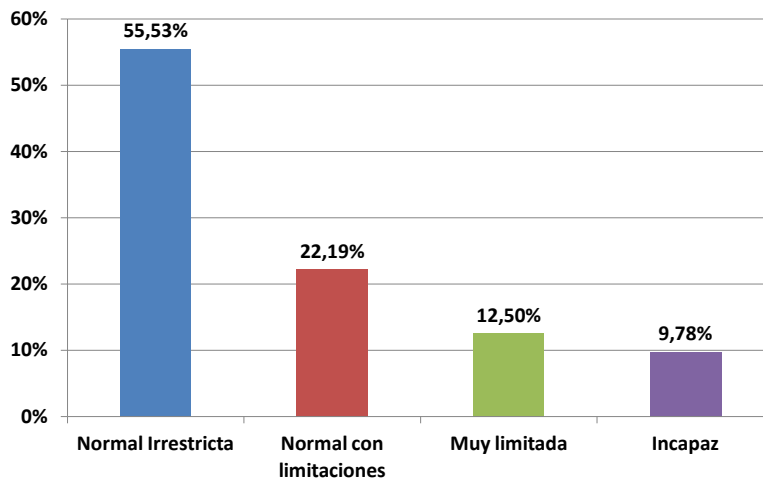
	2012	2013	2014
total	357	470	244
tasa pac/año	0.51	0.58	0.22
promedio días	9.9	11.3	9.54

hospitalizaciones	n°	%
1	108	44.26%
2	40	16.39%
3	12	4.92%
4	4	1.64%

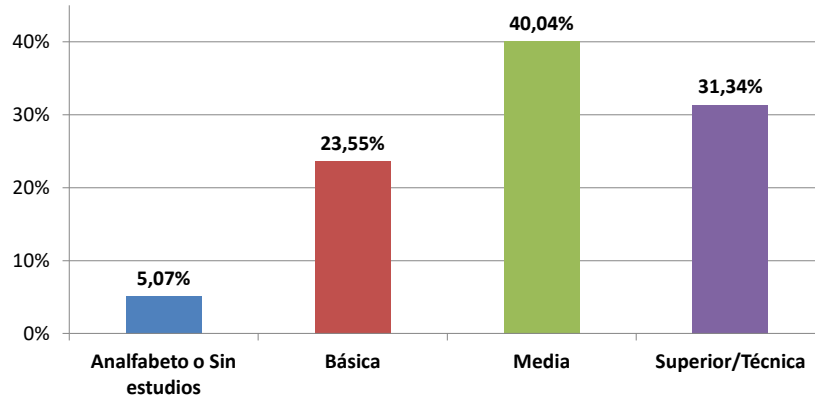
Causas de hospitalizaciones



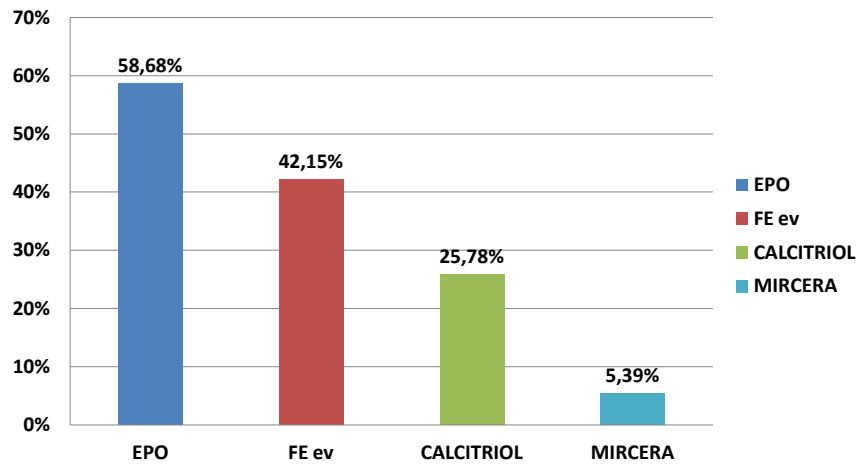
Actividad física



Nivel educacional de pacientes



EPO -FE ev - CALCITRIOL - MIRCERA



Conclusiones

- La tasa de crecimiento (prevalencia) en el año 2014 esta bajo el promedio.
- La tasa de peritonitis persiste baja
- El porcentaje de cultivo positivos continua bajo el estándar internacional
- La Plataforma on line nos permite hacer un mejor análisis de los datos.

Calendario registro 2015

Actividad registro 2015	feb-16	mar-16	abr-16	Congreso 2016
Activación de plataforma	X			
Invitaciones a participar		X		
Levantamiento de información		X	X	
Dudas y consultas		X	X	
Termino del levantamiento			X	
Resultados				X

Centros colaboradores

Centro DP	Centro DP	Centro DP
Hospital Universidad Católica	Clinidial La Serena	Centro De Dialisis ILEM - San Bernardo
Hospital Clínico de la Universidad de Chile	Corporación Paul Harris	Hospital Regional de Temuco
Hospital Barros Luco Trudeau	Hospital Las Higueras	Clínica Las Condes
Clínica Dávila	Hospital de Talca	Nefrodiálisis San Lucas
Hospital Base Puerto Montt	Sermedial - Viña	Nephrocare Talca
Centro de Diálisis Villarrica	Sermedial - Valparaíso	Centro de Dialisis ILEM - Departamental
Hospital Carlos Van Buren	Hospital La Serena	Soc.de Hemodiálisis Valparaíso Ltda. (Hemoval)
Dial Sur	Nephrocare Renca	Diálisis Rondizzoni
Centro de Diálisis Araucanía	Serv. Médicos y Salud (Calmed)	Centro de Diálisis Condell (Nephrocare)
Hospital Regional Punta Arenas	Diálisis San Isidro	Trineff
Centro Renal Quilpue	Trandial	CIDIAL
Hospital Naval	Hospital Coihaique	Servicios Médicos Iquique
Hospital de Iquique	Hospital Base de Valdivia	Centro de Diálisis Ñuñoa
Unidad de Diálisis Valdivia	Centro de Diálisis Santos Dumont	Centro de Diálisis San Pedro de La Paz
Centro Médico y de Diálisis Ltda.	Hospital Guillermo Grant Benavente	Hospital San Juan de Dios