

# **INFORME REGISTRO DIALISIS PERITONEAL CHILE 2013**

**Sociedad Chilena de Nefrología**

**Dra. A. Mireya Ortiz**

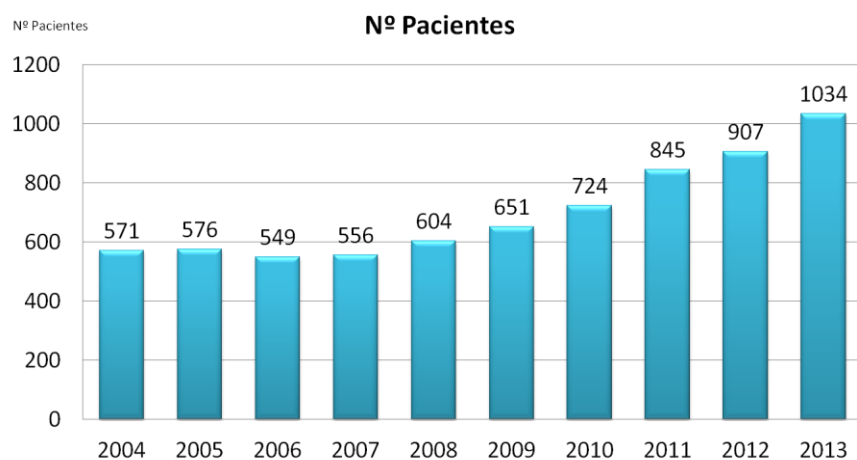
**Dra. Marcela Valenzuela**

# OBJETIVOS

Conocer:

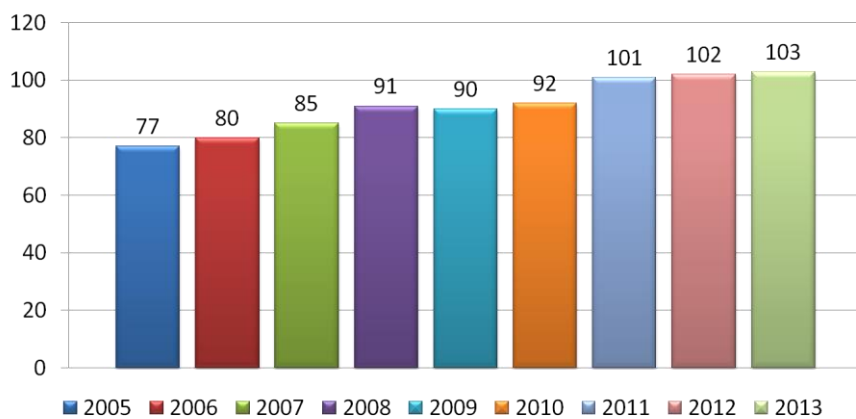
- ◆ Incidencia, prevalencia y modalidad de tratamiento de DP en Chile
- ◆ Origen de los ingresos
- ◆ Transferencia a otros tratamientos
- ◆ Mortalidad - Causas
- ◆ Complicaciones de la Técnica (peritonitis, infección del orificio y túnel). Microorganismos más frecuentes.
- ◆ Kt/V - TEP
- ◆ Hematocrito – Albúmina – uso de EPO, Fe ev y calcitriol.
- ◆ Metabolismo
- ◆ Nivel de actividad, autonomía y educación
- ◆ Hospitalizaciones y causas
- ◆ Previsión

## PREVALENCIA ADULTOS (\*)



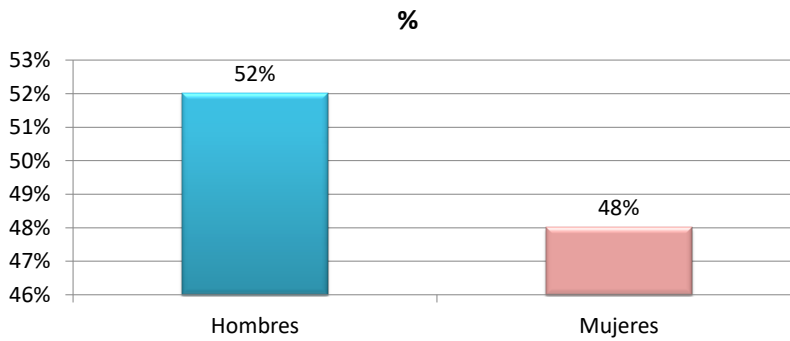
(\*) Nº PACIENTES AL 31 DEDICIEMBRES DE CADA AÑO

## PREVALENCIA DE PACIENTES PEDIATRICOS EN DIÁLISIS PERITONEAL (\*)



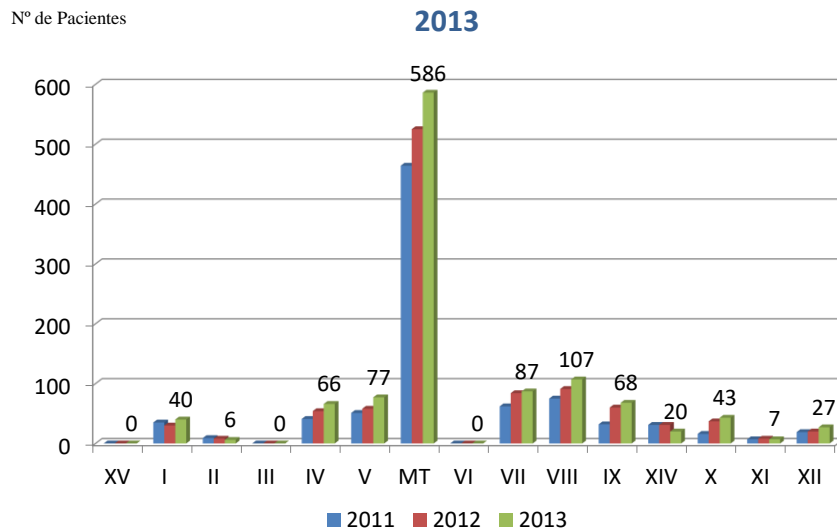
(\*) Nº PACIENTES AL 31 DEDICIEMBRES DE CADA AÑO

## GENERO ADULTOS

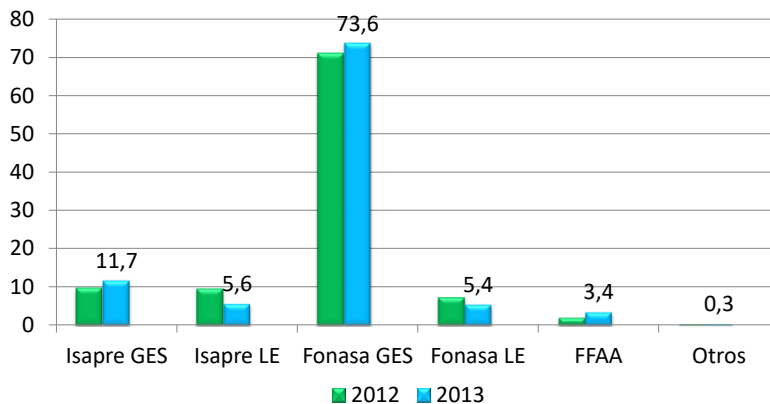


**EDAD** Media:  $54 \pm 17,6$  DS  
Rango: 15 – 95 años

## DISTRIBUCION POR REGIONES NÚMERO DE PACIENTES POR CADA REGION



## PREVISION

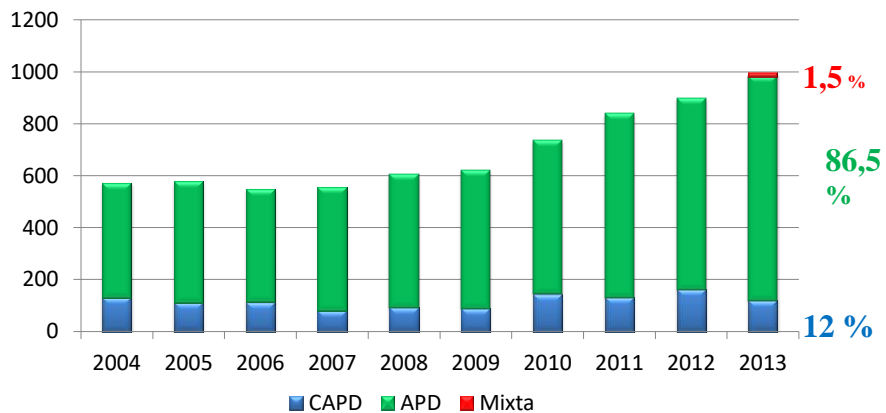


Total de pacientes activos 31 Agosto 2013

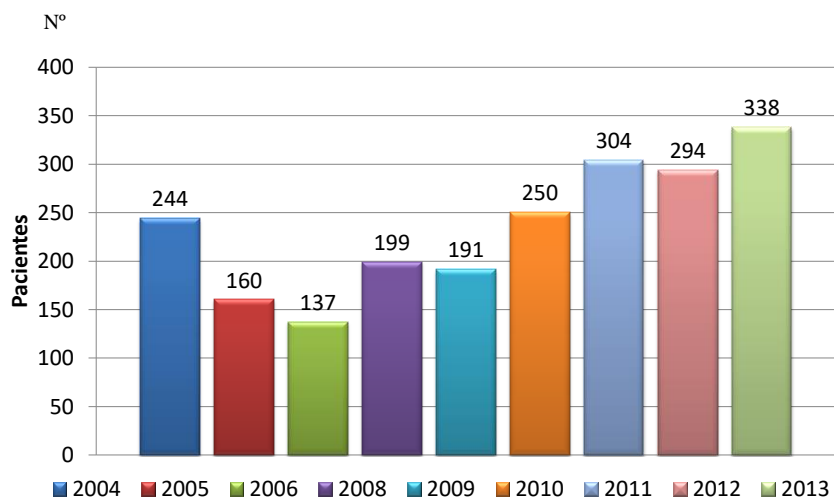
## MODALIDADES DE DP

Adultos, al 31 de diciembre, excepto 2013

Nº pacientes

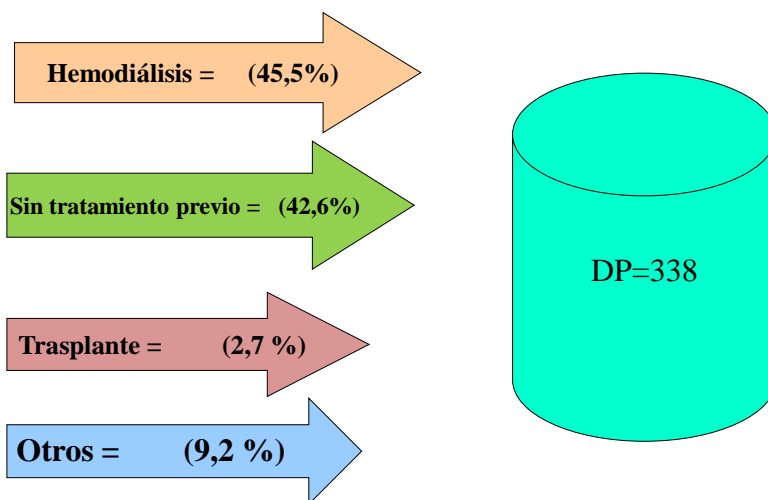


## INGRESOS A DP

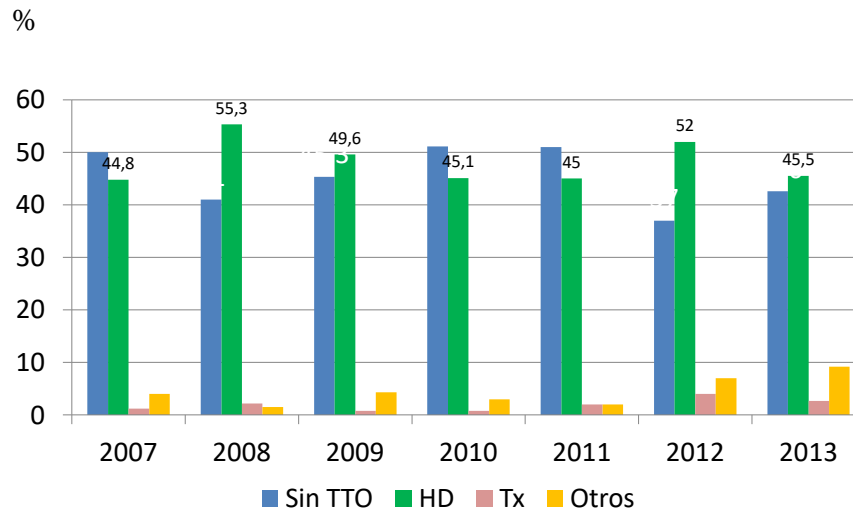


## ORIGEN DE LOS INGRESOS A DP

Enero-Agosto 2013



## ORIGEN DE LOS INGRESOS



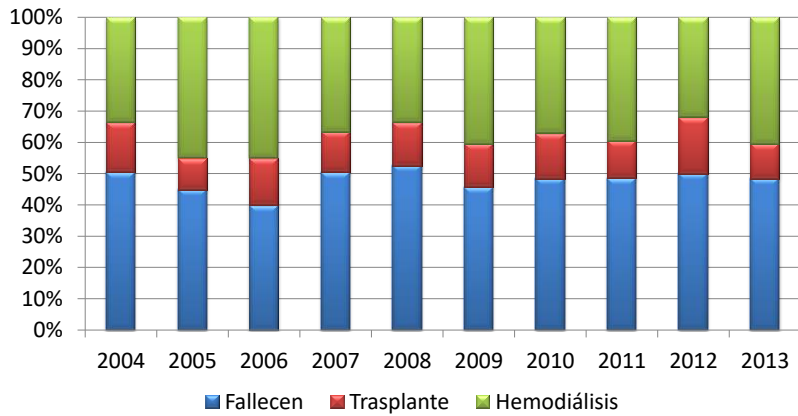
## TÉRMINO DE TRATAMIENTO

número de eventos/total de pacientes del año \* 100

	2004	2005	2006	2007	2008	2009	2010	2011	2012	2013
Fallecen	10,3	8,7	8,9	10,9	9,57	7,9	9,0	8,5	8,2	8,7
Tx	3,2	2,0	3,3	2,8	2,64	2,6	2,7	2,1	2,9	2,0
HD	6,9	8,8	10	7,9	6,0	6,5	6,9	6,9	5,3	7,2
Otros	0,5	0,8	0,5	0,1	0,8	1	0,3	1,3	1,62	2,0

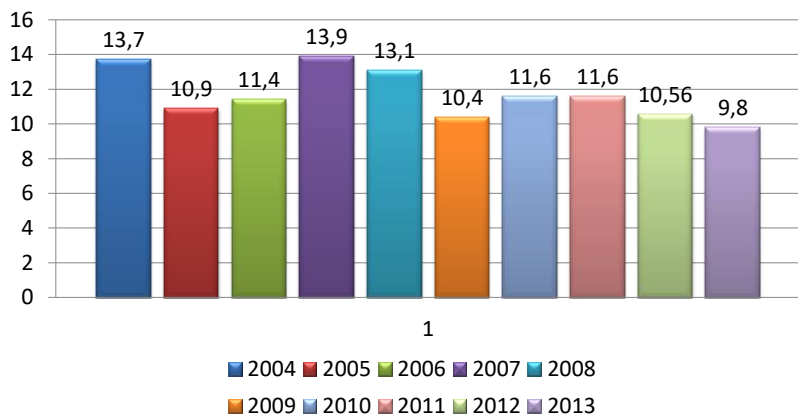
# TÉRMINO DE TRATAMIENTO

Como % del total de egresos



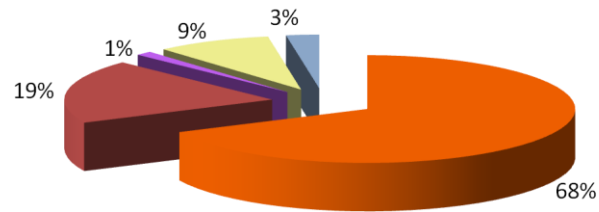
## MORTALIDAD BRUTA

Pacientes fallecidos/prevalencia media del año\*100

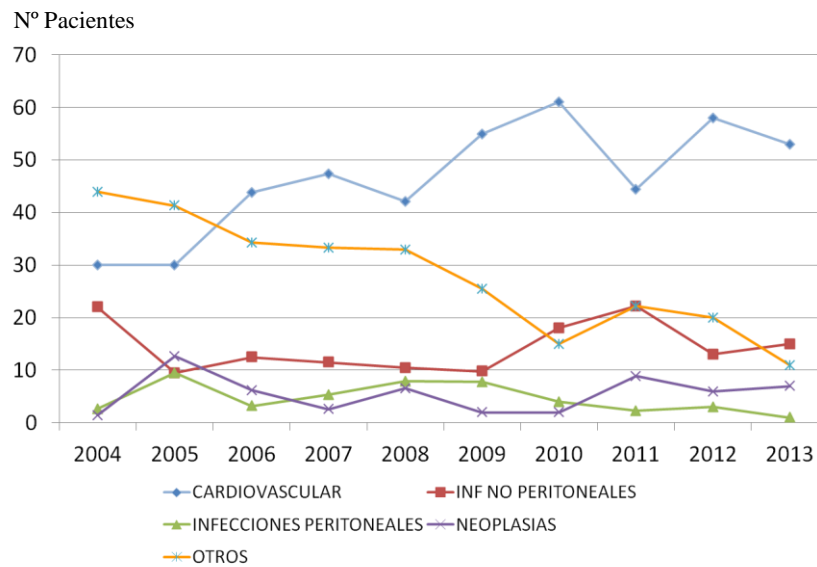




## CAUSAS DE MUERTE 2013



## CAUSAS DE MUERTE 2013

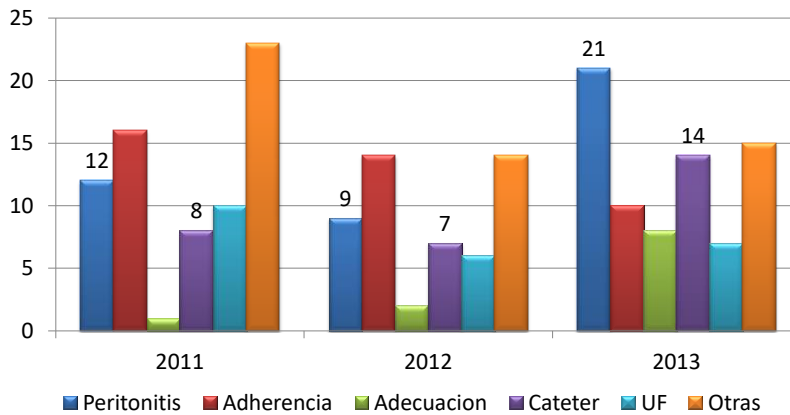


## OTRAS CAUSAS DE MUERTE

- Falla multiorgánica
- Deterioro psicoorgánico
- Falla hepática
- Hemorragia digestiva
- Amiloidosis
- Hiperkalemia
- Hematoma subdural
- Obstrucción intestinal

## CAUSAS DE TRANSFERENCIA A HEMODIALISIS

N° absolutos



Total de paciente transferidos a HD 75

## OTRAS CAUSAS DE TRANSFERENCIA A HEMODIALISIS

- Complicaciones abdominales quirúrgicas
  - Pancreatitis, colecistitis, hernias complicadas, infarto mesentérico.
- Leak peritoneopleural

## ADECUACIÓN

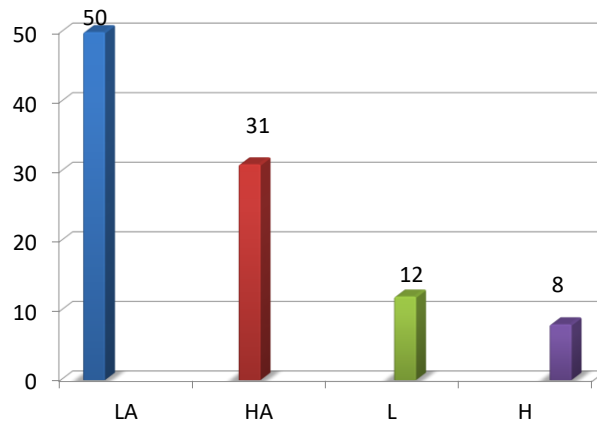
31 de Agosto 2013

**KT/V**

Media $\pm$ DS	2,1 $\pm$ 0,8
< 2,1	48,3 %
< 1,7	17,5 %

# TEP

% Pacientes



31 de Agosto 2013

## EVALUACIÓN ÓSEO METABÓLICA

	Calcemia	Fosfemia	Ca x P	PTH
<b>Media ± DS</b>	9,0 ± 1,03	5,2 ± 1,7	46,6 ± 17,5	337 ± 531,3
<b>Ca &gt; 9,5 mg/dl</b>	247%			
<b>Ca &lt; 8,5 mg/dl</b>	26%			
<b>P &gt; 5,5 mg/dl</b>		42,5%		
<b>&lt; 3,5 mg/dl</b>		9%		
<b>Ca x P &gt; 55</b>			33,4%	
<b>PTH &gt; 300 pg/ml</b>				54,3 %
<b>&gt; 600 pg/ml</b>				26,5 %
<b>&lt; 150 pg/ml</b>				24,4%
<b>Rango</b>				2,5 - 4749

31 de Agosto 2013

## HEMATOCRITO

<b>Media ± DS</b>	32,4± 5,6
<b>&gt; 33 %</b>	43 %
<b>&lt; 30 %</b>	30 %

## ALBÚMINA

<b>Media ± DS</b>	3,6 ± 0,53
<b>&lt; 3,5 gr/dl</b>	29,7%

31 de Agosto 2013

<b>AÑO</b>	<b>2009</b>	<b>2010</b>	<b>2011</b>	<b>2012</b>	<b>2013</b>
<b>HCTO (%)</b>	31.5%	31%	32%	33%	32,4
<b>&gt; 33 %</b>	39,4%	36,4%	41%	45,5%	43%
<b>&lt; 30 %</b>	38,9 %	38,2%	32,5%	25,5%	30%

<b>AÑO</b>	<b>2009</b>	<b>2010</b>	<b>2011</b>	<b>2012</b>	<b>2013</b>
<b>ALBÚMINA (gr/dl)</b>	3,8	3,8	3,7	3,8	3,6
<b>&lt; 3,5 gr/dl</b>	21,9%	27,5 %	29%	28,8 %	29,7%

31 de Agosto 2013

# PERITONITIS

**0,25 episodio paciente año (año 2012)**

**0, 24 episodio paciente año (año 2013)**

Infección OS : 0,17 episodios paciente año  
Tunelitis : 0,039 episodios paciente año

31 de Agosto 2013

## PERITONITIS - CULTIVOS

	Nº	%
<b>Cultivos (+)</b>	<b>146</b>	<b>76,5</b>
<i>Staphylococcus aureus</i>	45	31
<i>Staphylococcus coagulasa (-)</i>	40	27
<i>Echerichia coli</i>	16	11
<i>Streptococcus</i>	8	5
<i>Corynebacterium</i>	6	4
<i>Enterococcus</i>	4	3
<i>Pseudomonas</i>	4	3
<i>Candida</i>	3	2
Polimicrobianas	4	3
Otras	16	11

31 de Agosto 2013

## PERITONITIS

AÑO	2009	2010	2011	2012	2013
Episodio Paciente/año	0,236	0,263	0,21	0,25	0,24
CULTIVOS NEGATIVOS	23,6%	28,6%	31,3%	24%	20% + 3,5% sin inf
CULTIVOS POSITIVOS	76,4%	71,4%	68,7%	76%	76,5%

31 de Agosto 2013

## HOSPITALIZACIONES

	2012	2013
Total	357	470
Tasa Pac/año	0,51	0,58
Promedio días	9,9/11,3	11,3

31 de Agosto 2013

## HOSPITALIZACIONES

Hospitalizaciones	Pacientes
1	239
2	65
3	14
4 o +	12

31 de Agosto 2013

## CAUSAS HOSPITALIZACION

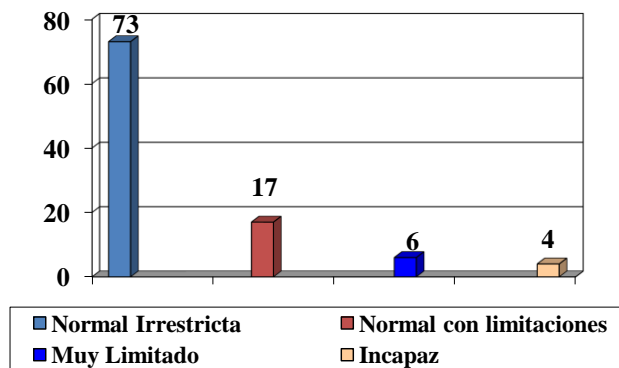
- Directamente relacionadas con DP
  - Peritonitis 12%
  - Catéter (instalación, reposición o cambio) 14%
- Otras
  - Cardiológicas 14%
  - Quirúrgicas 7%
  - Destacan 4 hospitalizaciones para educación

31 de Agosto 2013



## ACTIVIDAD FISICA

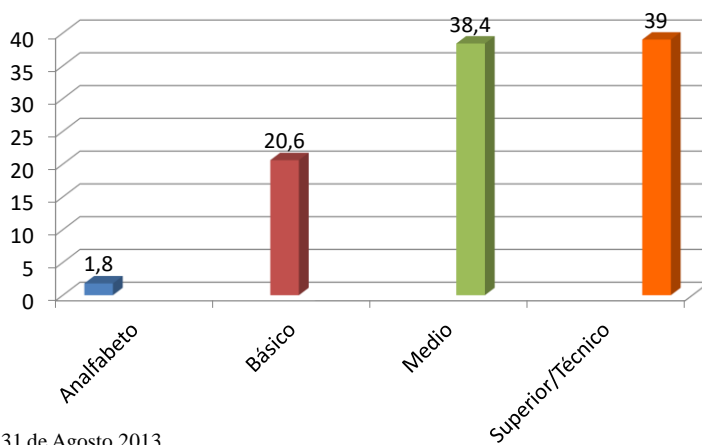
% Pacientes



31 de Agosto 2013

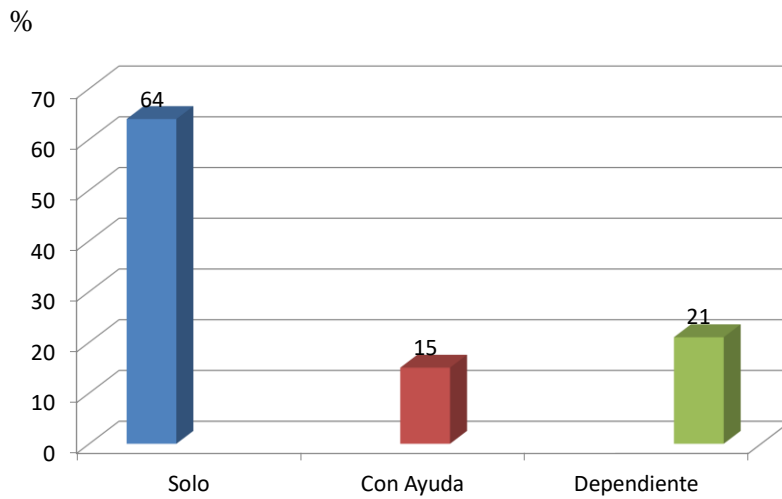
## NIVEL DE EDUCACION

%



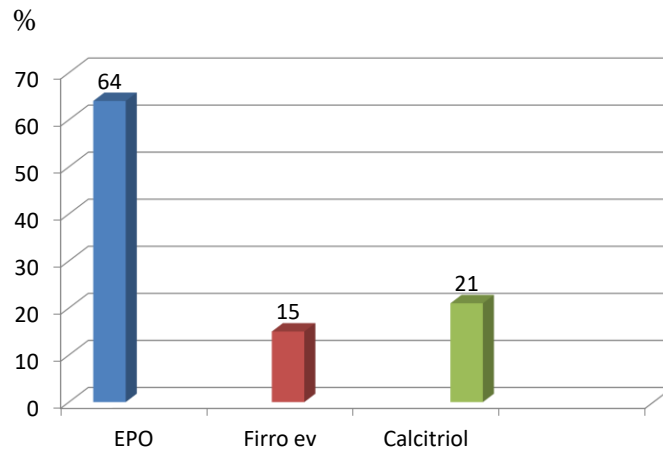
31 de Agosto 2013

## AUTONOMIA EN LA CONEXION



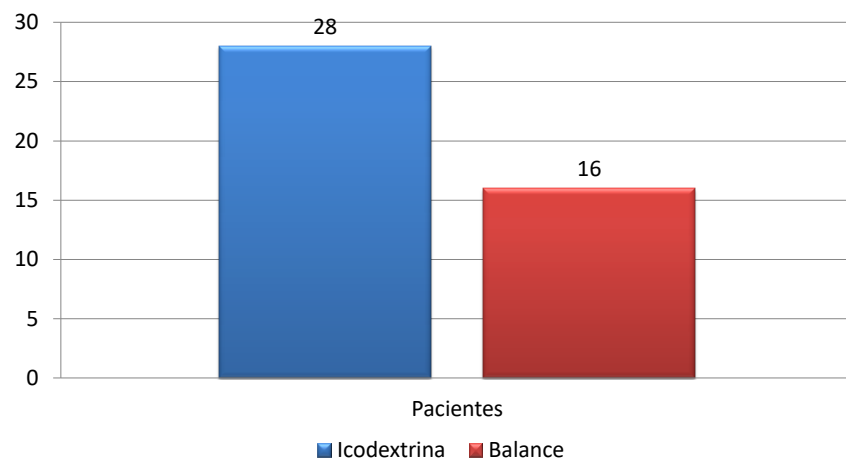
31 de Agosto 2013

## EPO - FE ev - CALCITRIOL



31 de Agosto 2013

# NUEVAS SOLUCIONES



31 de Agosto 2013

# CONCLUSIONES (I)

- Se observa un crecimiento en el número de los pacientes del programa de DP adultos respecto a la misma fecha del año pasado (9,2%)
- Se confirma aumento de los paciente GES >85% (FONASA e ISAPRE)
- Mayoritariamente pacientes en DPA (85%) y destaca aparición de terapias mixtas.
- El mayor número de ingresos provienen de hemodiálisis, situación observada por primera vez en registro anterior.
- La mortalidad bruta fue de 9,8 (2013).

## CONCLUSIONES (II)

- Se registró un incremento de hospitalizaciones de 0,51 a 0,58 eventos por paciente/año.
- Tasa de peritonitis registró un descenso leve de 0,25 a 0,24 episodios por paciente año
- Disminuyó significativamente el porcentaje de cultivos negativos (31 a 24%).
- 17,5% de los pacientes tienen un  $Kt/V < 1.7$
- Se confirma el ingreso de nuevas soluciones de diálisis peritoneal.

# **CENTROS PARTICIPANTES**

CENTRO ARAUCANIA	DIALYSIS SYSTEM – TRANDIAL II
CENTRO DIALISIS VILLARRICA	HEMOVAL
CENTRO MEDICO DIALISIS LTDA.	HOSPITAL BARROS LUCO TRUDEAU
CENTRO RENAL S.A QUILPUE	HOSPITAL CARLOS VAN BUREN
CENTRO SAN PEDRO DE LA PAZ	HOSPITAL COYHAIQUE
CENTRODIALISIS (VIÑA DEL MAR)	HOSPITAL CLINICO UNIVERSIDAD CATÓLICA
CIDIAL LTDA.	HOSPITAL CLINICO UNIVERSIDAD DE CHILE
CLINICA DAVILA	HOSPITAL LA SERENA
CLINIDIAL (LA SERENA)	HOSPITAL LAS HIGUERAS
DIALISIS IQUIQUE	HOSPITAL NAVAL
DIÁLISIS NORDIAL LTDA	HOSPITAL PUERTO MONTT
DIALISIS ÑUÑO A	HOSPITAL REGIONAL DE IQUIQUE
DIALSUR	

HOSPITAL REGIONAL PUNTA ARENAS
HOSPITAL REGIONAL TALCA
HOSPITAL REGIONAL VALDIVIA
HOSPITAL SAN JUAN DE DIOS
IIEM DEPARTAMENTAL
IIEM SAN BERNARDO
NEPHROCARE PROVIDENCIA
SERMEDIAL LTDA. VALPARAISO
SERMEDIAL LTDA. VIÑA DEL MAR
SOCIEDAD MEDICA DIÁLITICA SALUDIAL
UNIDAD DE DIÁLISIS VALDIVIA