

INFORME DIALISIS PERITONEAL 2011

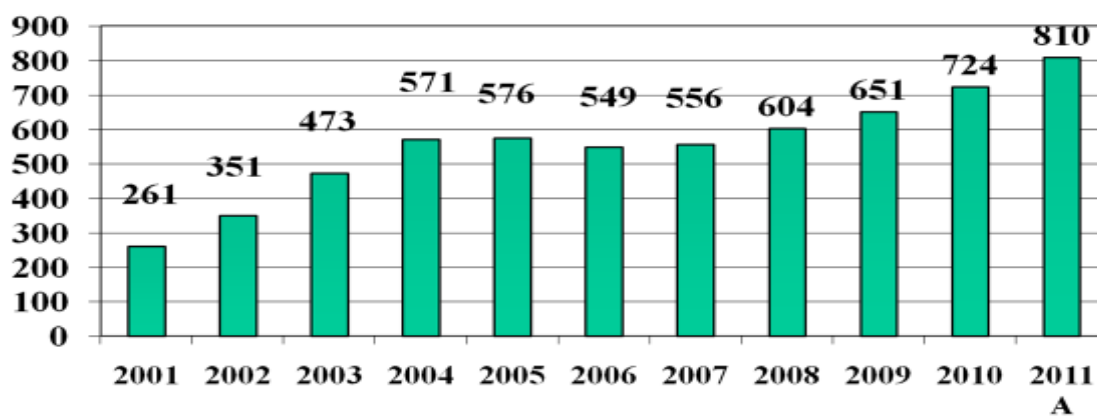
Sociedad Chilena de Nefrología
Dra. Marcela Valenzuela
Dra. A. Mireya Ortiz

OBJETIVOS

Conocer:

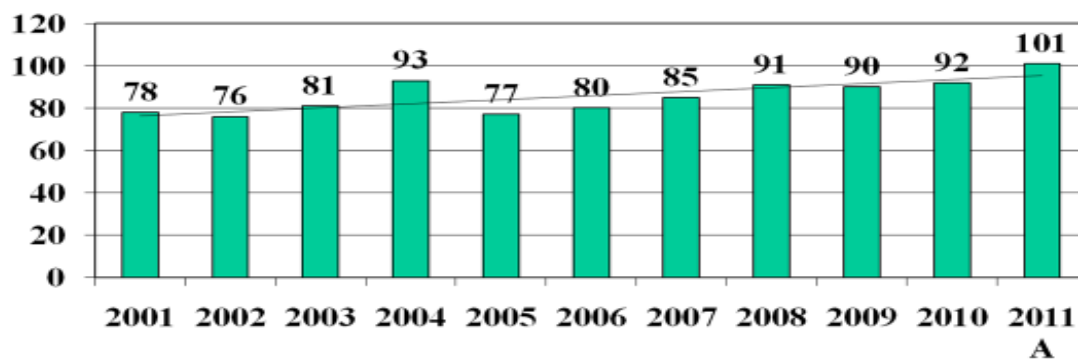
- ◆ Incidencia, prevalencia y modalidad de tratamiento de DP en Chile
- ◆ Origen de los ingresos
- ◆ Transferencia a otros tratamientos
- ◆ Mortalidad - Causas
- ◆ Complicaciones de la Técnica (peritonitis, infección del orificio y túnel). Microorganismos más frecuentes.
- ◆ Kt/V - TEP – FRR (diuresis)
- ◆ Hematocrito – Albúmina – uso de EPO y Fe ev
- ◆ Oseo metabólico
- ◆ Actividad
- ◆ Hospitalizaciones
- ◆ Previsión

PREVALENCIA



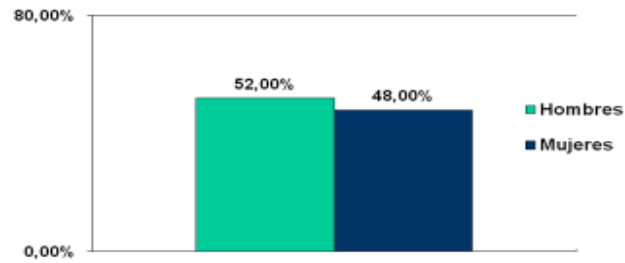
Número de pacientes adultos al 31 de Diciembre de cada año, excepto 2011

PREVALENCIA DE PACIENTES PEDIÁTRICOS EN DP



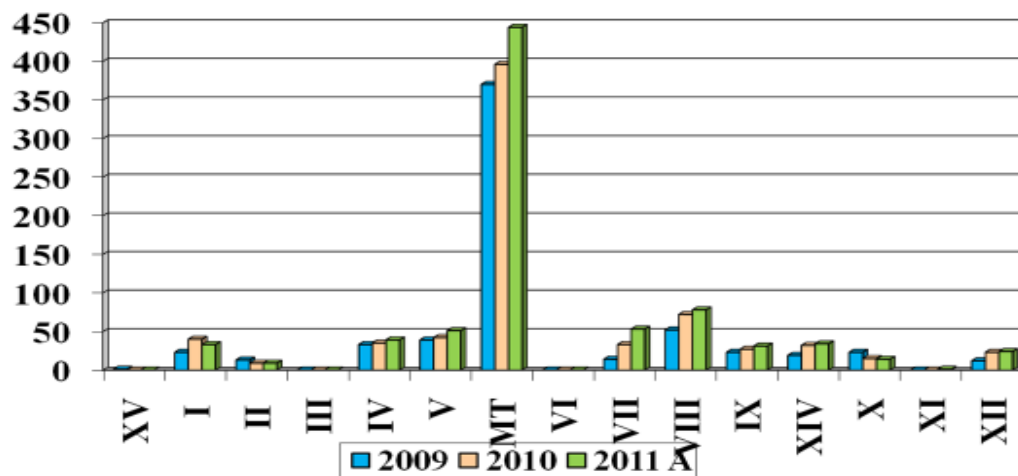
Número de pacientes pediátricos a Diciembre de cada año, excepto 2011

GENERO ADULTOS (AL 31.8.11)

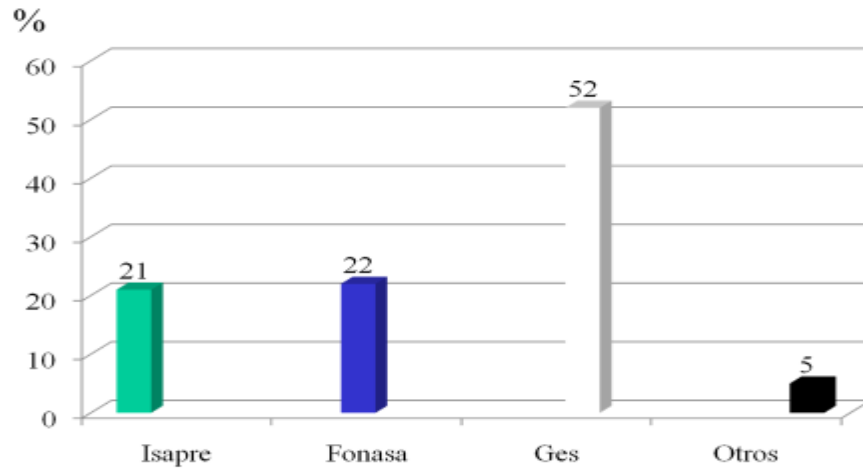


EDAD Media: $54 \pm 17,3$ DS
Rango: 16 – 95 años

DISTRIBUCION POR REGIONES NÚMERO DE PACIENTES POR CADA REGION (2009 - 2010 – Agosto 2011)



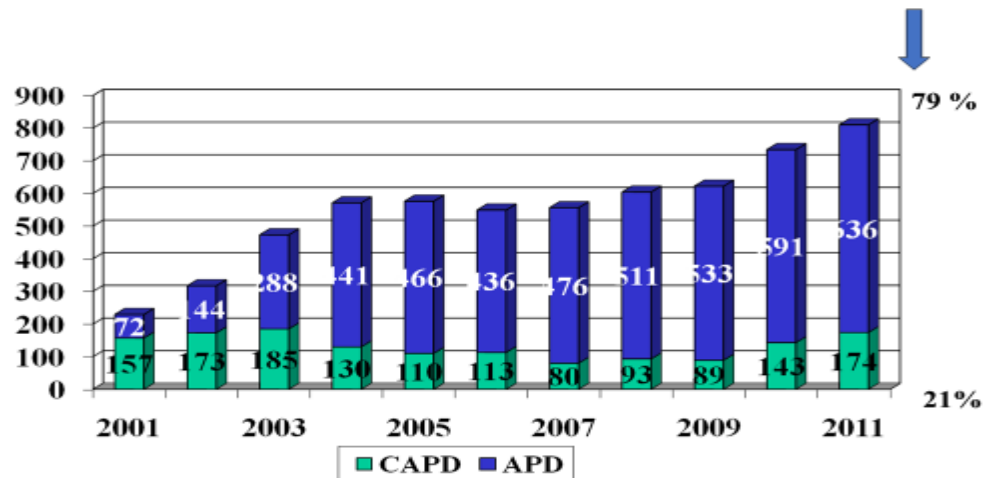
PREVISION



Total de pacientes activos 31 Agosto 2011

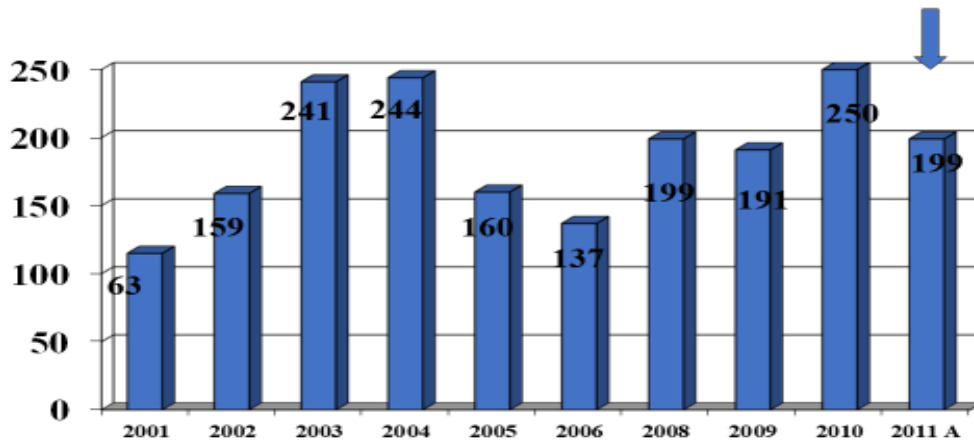
MODALIDADES DE DP

Adultos, al 31 de diciembre, excepto 2011



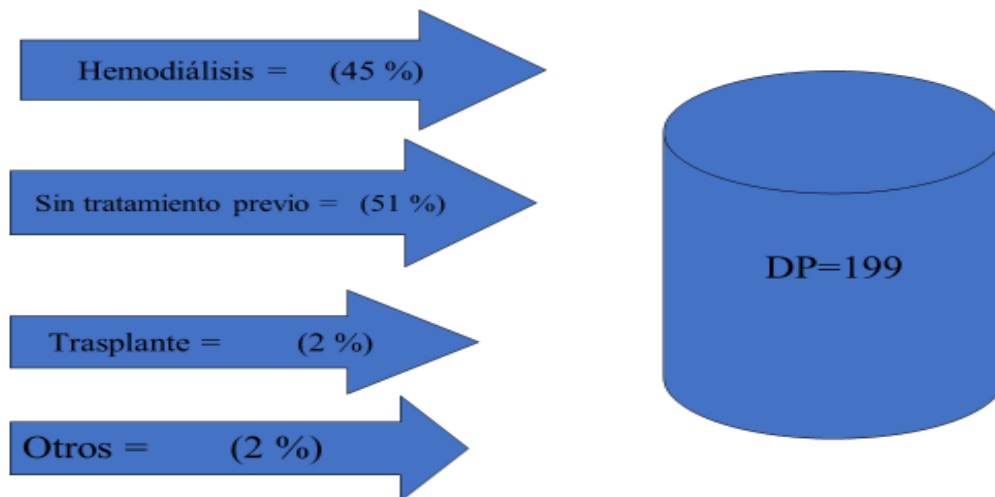
INGRESOS A DP

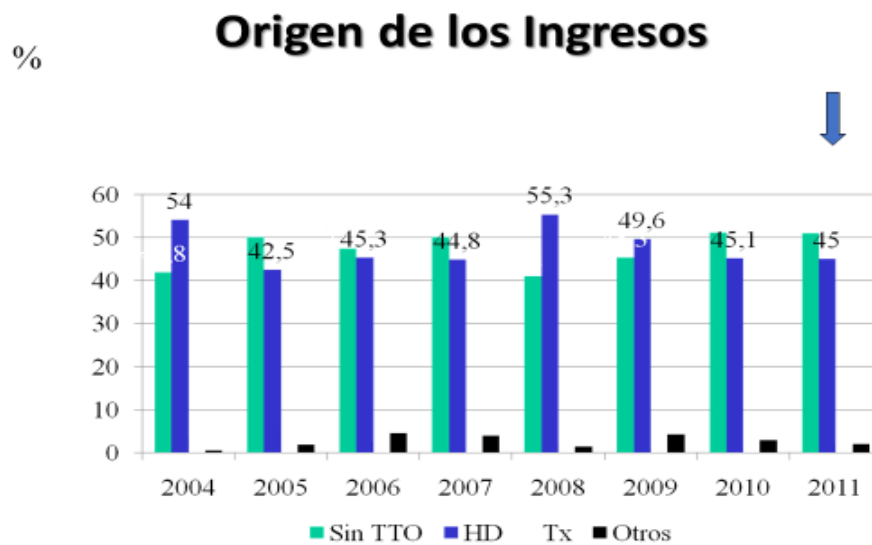
Diciembre de cada año, excepto 31 Agosto 2011



ORIGEN DE LOS INGRESOS A DP

Enero-Agosto 2011





TERMINO DE TRATAMIENTO

número de pacientes a diciembre de cada año

Años	2001	2002	2003	2004	2005	2006	2007	2008	2009	2010	2011
Fallecen	23	27	48	74	63	64	78	76	63	78	54
Tx	7	8	17	23	15	24	20	21	21	24	10
HD	25	34	43	51	64	72	58	48	52	60	51
Otros	4		7	4	6	4	1 *	6 **	8	4	1
Total	59	69	115	152	148	164	157	151	144	175	117

* Susp TTO

*** Recuperan fx renal

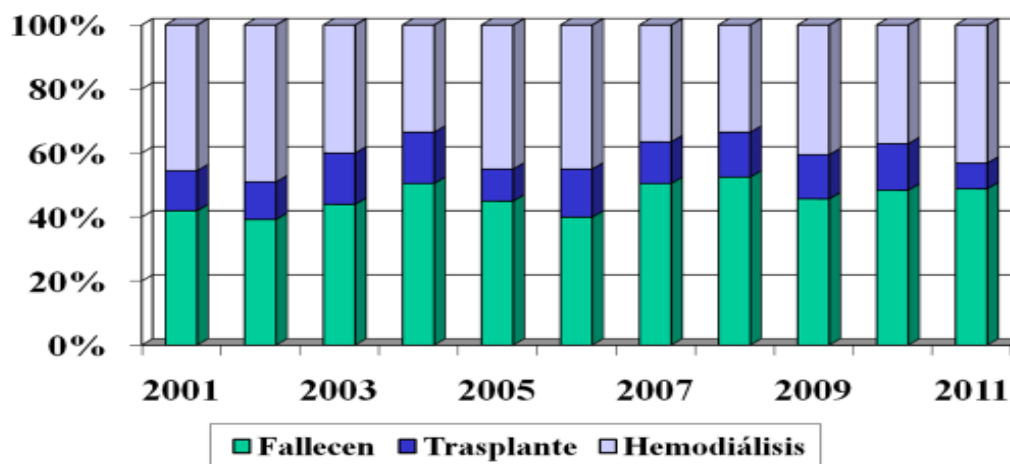
TERMINO DE TRATAMIENTO

número de eventos/total de pacientes del año * 100

	2001	2002	2003	2004	2005	2006	2007	2008	2009	2010	2011
Fallecen	8,4	6,4	8,1	10,3	8,7	8,9	10,9	9,57	7,9	9,0	6,1
Tx	2,5	1,9	2,89	3,2	2,0	3,3	2,8	2,64	2,6	2,7	1,0
HD	9,1	8,0	7,31	6,9	8,8	10	7,9	6,0	6,5	6,9	5,5
Otros	1,5	0,0	1,19	0,5	0,8	0,5	0,1	0,8	1	0,3	0,3

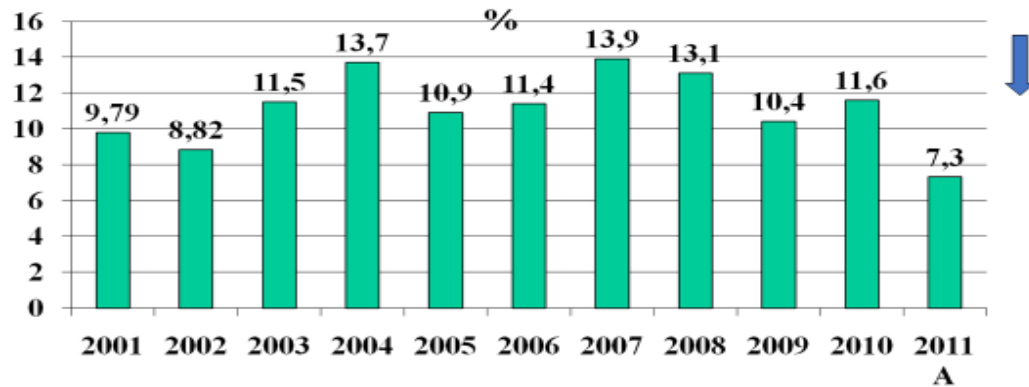
TERMINO DE TRATAMIENTO

Como % del total de egresos



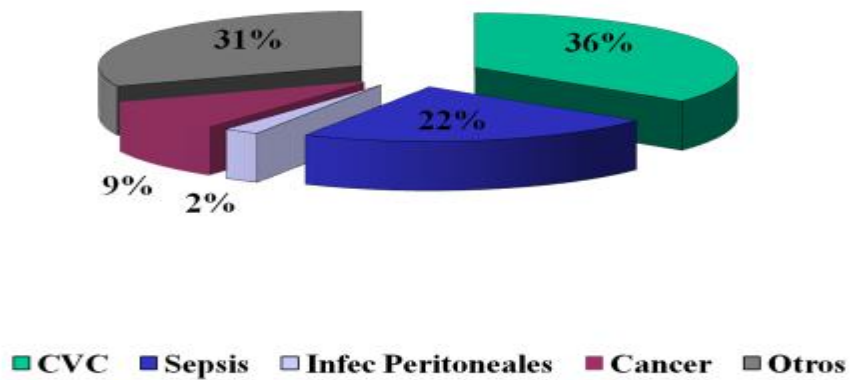
MORTALIDAD BRUTA

Pacientes fallecidos/prevalencia media del año*100

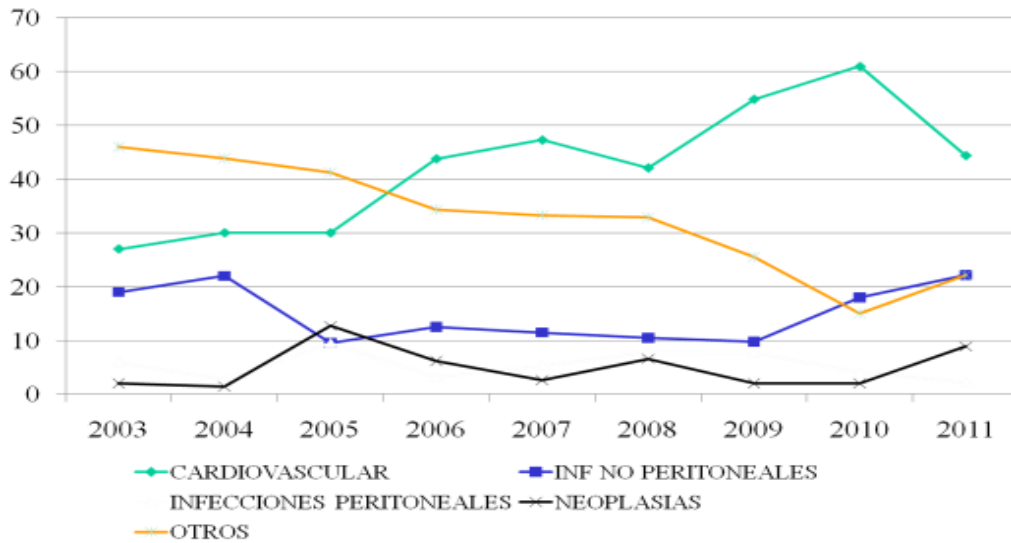


CAUSAS DE MUERTE

2011, Agosto 31



Causas de Muerte

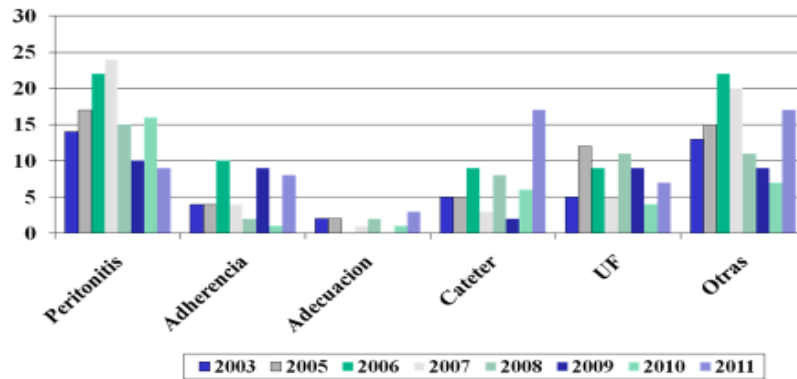


OTRAS CAUSA DE MUERTE

- Falla Multiorgánica (5)
- Descompensación Metabólica (3)
- Síndrome Urémico
- Neumonía
- Alteración Hidroelectrolítica

CAUSAS DE TRANSFERENCIA A HEMODIALISIS

N° absolutos



OTRAS CAUSAS DE TRANSFERENCIA A HEMODIALISIS

- Complicación quirúrgica (4)
- Hernia (1)
- Diabetes Descompensada (1)
- Calcifilaxis
- Diverticulitis (1)
- IAM (1)
- Desnutrición (1)

ADECUACION

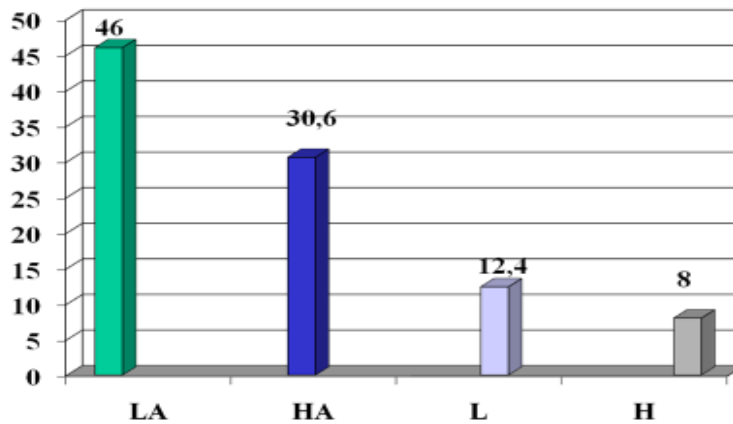
(743/810 91,73 %)

KT/V

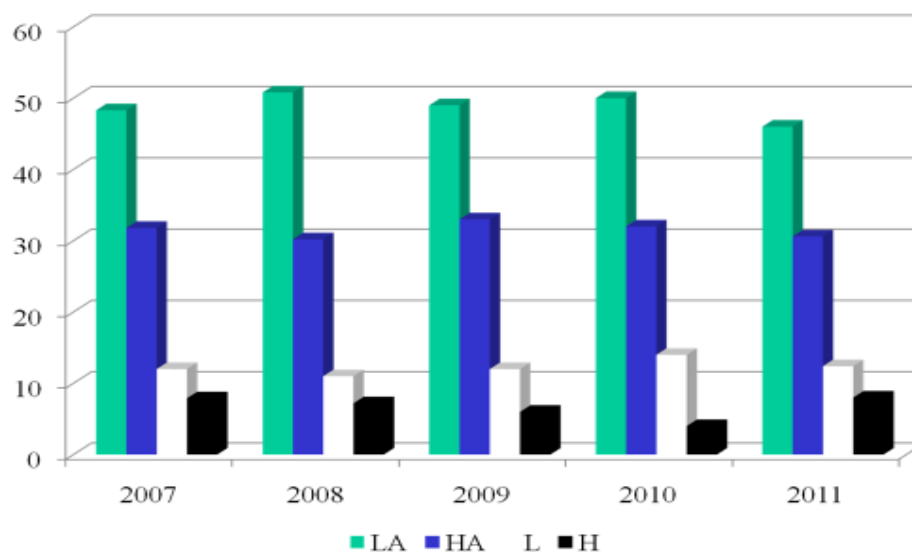
Media \pm DS	2,12 \pm 0,93
< 2,1	47,3 %
< 1,7	18 %

TEP (Test de Equilibrio Peritoneal)

% Pacientes



TEP



EVALUACION OSEO METABOLICA

	Calcemia	Fosfemia	Ca x P	PTH
Media \pm DS	9,0 \pm 1,03	5,2 \pm 1,7	47 \pm 18	359 \pm 505
Ca > 9,5 mg/dl	30 %			
Ca < 8,5 mg/dl	25%			
P > 5,5 mg/dl		41,8 %		
< 3,5 mg/dl		7,6 %		
Ca x P > 55			33 %	
PTH > 300 pg/ml				57 %
> 600 pg/ml				28 %
< 150 pg/ml				22,6 %
Rango				2,3 - 3484

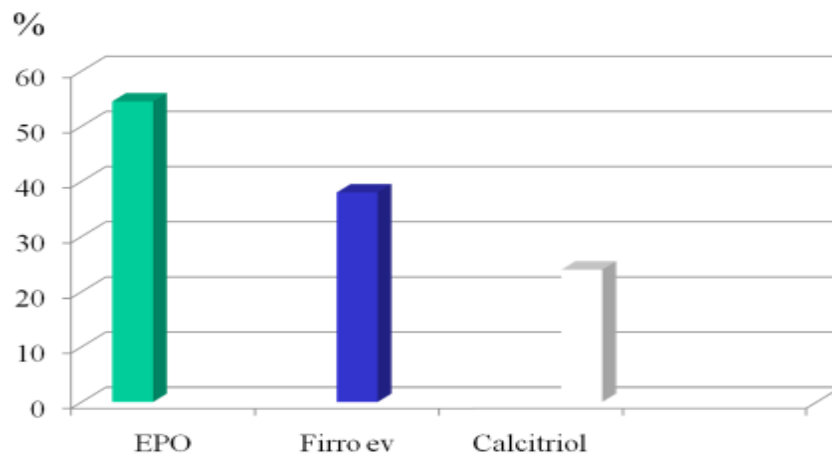
HEMATOCRITO

Media \pm DS	32 \pm 5,7
> 33 %	41 %
< 30 %	32,5 %

ALBUMINA

Media \pm DS	3,7 \pm 0,5
< 3,5 gr/dl	29 %

EPO - FE ev - CALCITRIOL



AÑO	2007	2008	2009	2010	2011
HCTO (%)	32 %	31.7%	31.5%	31%	32%
> 33 %	41.8%	54 %	39.4%	36.4%	41
< 30 %	34.9%	36.6 %	38.9%	38.2%	32,5

AÑO	2007	2008	2009	2010	2011
ALBÚMINA (gr/dl)	3,8	3,8	3,8	3,8	3,7
< 3,5 gr/dl	26,8 %	22 %	21,9 %	27,5%	29 %

PERITONITIS

0,21 episodio paciente año
0,26 episodio paciente año (año 2010)

			Nº	%
2011		Cultivos (+)		
Cultivo (-)	31,3%	<i>Stapylococcus coagulasa</i> (-)	15	19 %
Cultivo (+)	68,7%	<i>Stapylococcus aureus</i>	26	33 %
		Streptococcus	9	11 %
		→ <i>Echerichia coli</i>	5	6 %
2010		<i>Corynebacterium</i>	3	4 %
Cultivo (-)	28,6 %	<i>Pseudomonas</i>	3	4 %
Cultivo (+)	71,4 %	<i>Klebsiella</i>	7	9 %
		<i>Candida</i>	1	1 %
		Otras	11	13
		Enterococo, Bacillus, Haemophylus..		

PERITONITIS

AÑO	2007	2008	2009	2010	2011
Episodio Paciente/año	0,30	0,30	0,236	0,263	0,21
CULTIVOS NEGATIVOS	32,1%	15,5%	23,6%	28,6%	31,3
CULTIVOS POSITIVOS	67,9%	84,5%	76,4%	71,4%	68,7

HOSPITALIZACIONES

Total Hospitalizaciones	2010/2011 179/ 282
Promedio días	10,9/11,38

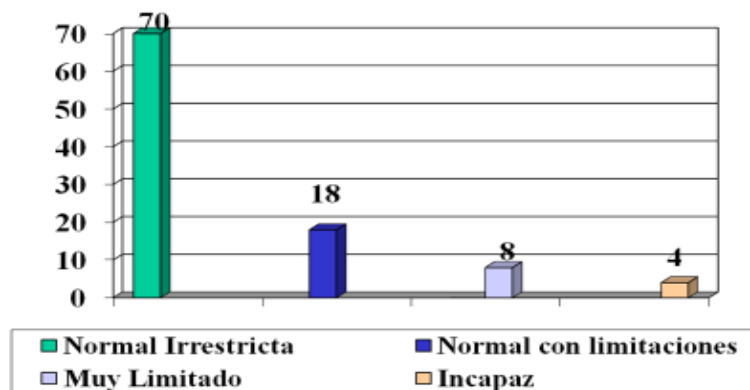
Hospitalizaciones	Pacientes
1	112/182
2	18/22
3	9/10
4	1/5

CAUSAS HOSPITALIZACION

	2010		2011		
	Nº	%	Nº	%	
• Peritonitis	38	20,2	29	10	
• Reposición, cambio catéter	20	10,6	27	10	10
• Cardiacas (sca, crisis HTA, Arritmias)	29	15,5	55	20	
• Cirugía electiva (hernioplastías 4)	14	7,5	26	9	
• Infecciones no relacionadas a la técnica	10	5,3	24	9	
• Neumonía	8	4,3	15	5	
• Gastrointestinal	12	6,4	19	7	
• Alt metabólicas	6	4,3	14	4	
• Paratiroidectomía	6	3,2	10	4	
• Vascular (2 isq. Mesentéricas)	6	3,2	5	2	
• Sepsis	4	3	-	-	
• Peritonitis 2 ^a	2	1,1	-	-	
• AVE /Neurológicas	1	1	13	5	
• Otras	23	14,4	38	13	
• Sin datos			7	2	

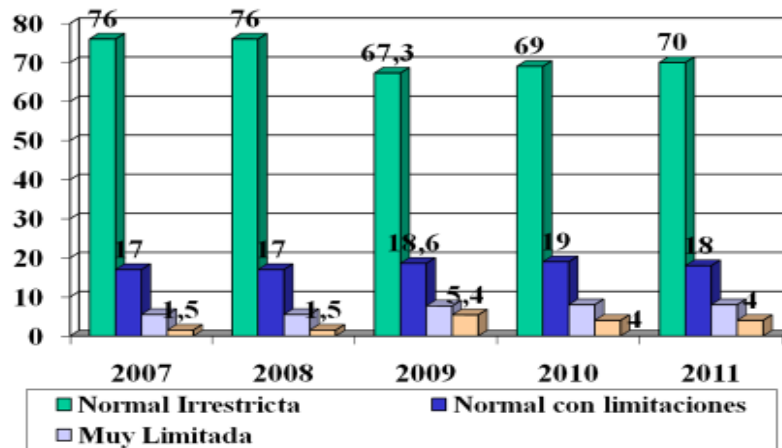
ACTIVIDAD FISICA

% Pacientes



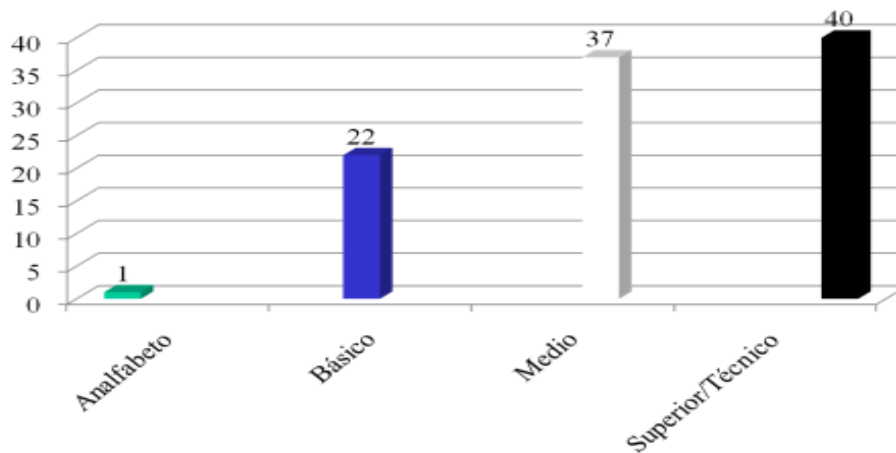
ACTIVIDAD FISICA

% Pacientes

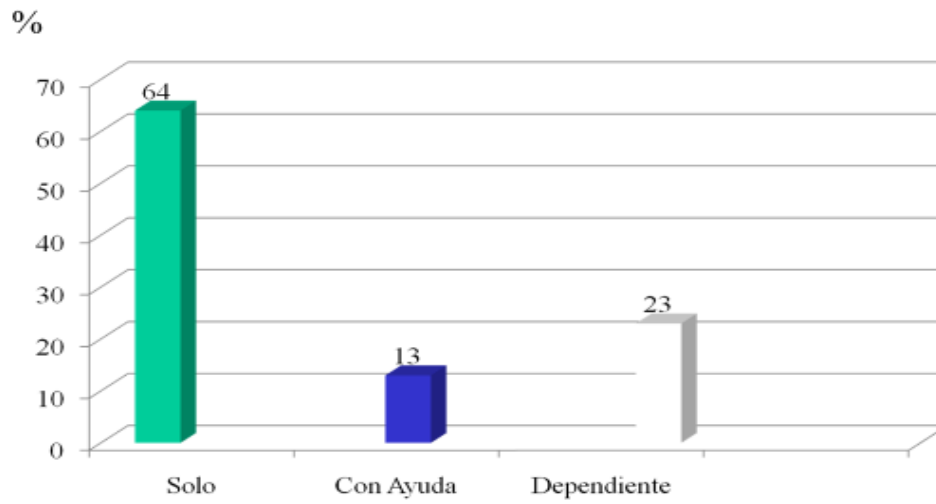


NIVEL DE EDUCACION

%



AUTONOMIA EN LA CONEXION



CONCLUSIONES

- se observa un crecimiento en el número de los pacientes del programa de DP.
- Aumento a 52 % los paciente GES
- Se mantiene el > número de pacientes en DPA (79 %).
- Transferencia: Aumentó transferencia a HD por problemas con el catéter y adherencia.
- La mortalidad bruta fue de 11,6 (2010)
- Características de MP (se mantiene): 76% promedio (> LA)
- 18% de los pacientes tienen un Kt/V < 1.7
- Aumento el % de cultivos (-)
- 70% de los pacientes tienen actividad normal irrestricta.

CENTROS DP

CENTRO ARAUCANIA
CENTRO MEDICO DIALISIS LTDA.
CENTRO RENAL S.A QUILPUE
CENTRO DIALISIS (VIÑA DEL MAR)
CIDIAL LTDA.
CLINICA DAVILA
CLINICA LAS CONDES
CLINIDIAL (LA SERENA)
DIALISIS IQUIQUE
DIALISIS NORDIAL LTDA
DIALISIS ÑUÑO A
DIALISIS VILLARRICA
DIALYSIS SYSTEM - NEPTUNO
DIALYSIS SYSTEM - SANTOS DUMONT

DIALYSIS SYSTEM - TRANDIAL II
HOSPITAL BARROS LUCO TRUDEAU
HOSPITAL CARLOS VAN BUREN
HOSPITAL CLINICO UNIVERSIDAD CATOLICA
HOSPITAL LAS HIGUERAS
HOSPITAL REGIONAL DE IQUIQUE
HOSPITAL REGIONAL DE TALCA
HOSPITAL REGIONAL DE VALDIVIA
HOSPITAL REGIONAL LA SERENA
HOSPITAL SAN JUAN DE DIOS
NEPHROCARE PROVIDENCIA
SERMEDIAL LTDA. VALPARAISO
SERMEDIAL LTDA. VIÑA DEL MAR
SOCIEDAD MEDICA DIÁLITICA SALUDIAL
UNIDAD DE DIÁLISIS VALDIVIA