

INFORME DIALISIS PERITONEAL 2009

Sociedad Chilena de Nefrología

Dra. Marcela Valenzuela

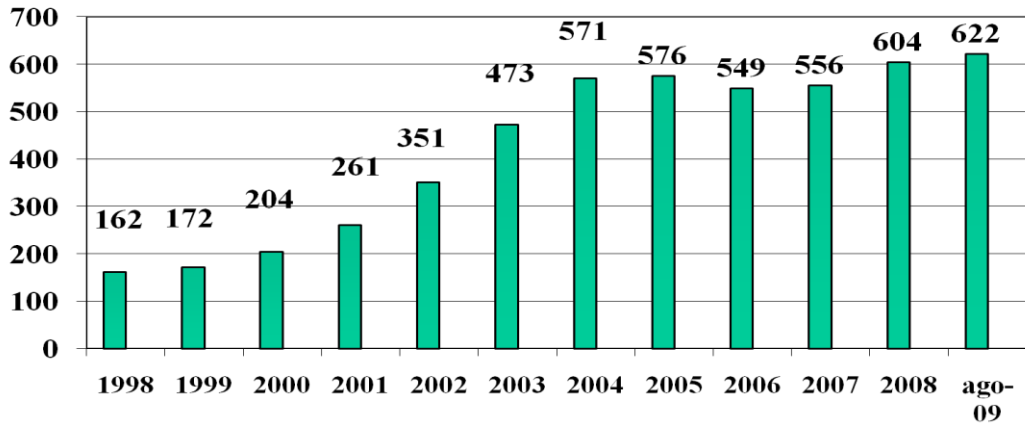
Dra. A. Mireya Ortiz

OBJETIVOS

Conocer:

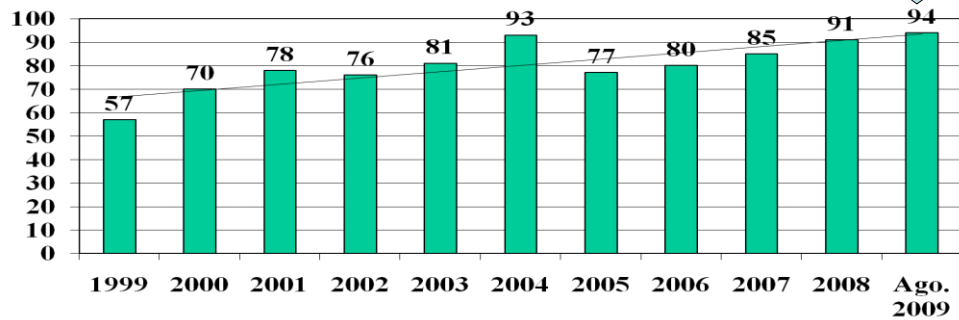
- ◆ Incidencia, prevalencia y modalidad de tratamiento de DP en Chile
- ◆ Origen de los ingresos
- ◆ Transferencia a otros tratamientos
- ◆ Mortalidad - Causas
- ◆ Complicaciones de la Técnica: peritonitis. Microorganismos más frecuentes.
- ◆ Kt/V - TEP
- ◆ Hematocrito – Albúmina – uso de EPO y Fe ev
- ◆ Oseo metabólico, uso de calcitriol
- ◆ Actividad
- ◆ Hospitalizaciones
- ◆ Previsión

PREVALENCIA



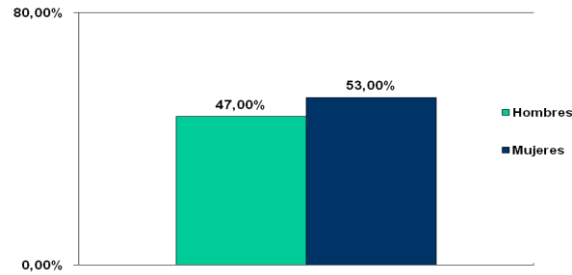
Número de pacientes adultos al 31 de Diciembre de cada año, excepto 2009

PREVALENCIA DE PACIENTES PEDIÁTRICOS EN DP



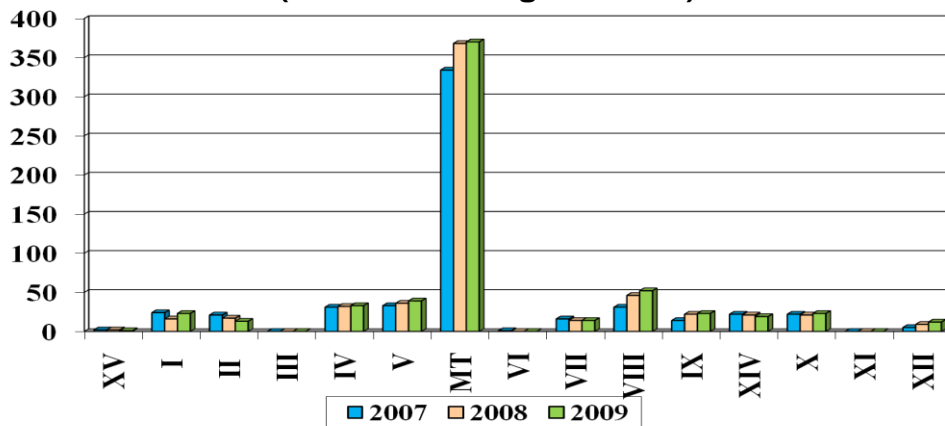
Número de pacientes pediátricos a Diciembre de cada año, excepto 2009

GENERO ADULTOS (AL 31.8.09)

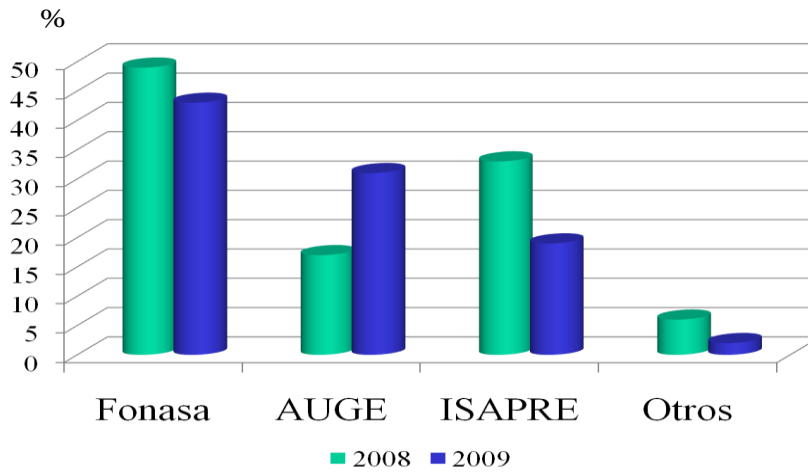


EDAD Media: $54 \pm 17DS$
Rango: 15 – 94 años

DISTRIBUCION POR REGIONES NÚMERO DE PACIENTES POR CADA REGION (2007 - 2008 – Agosto 2009)



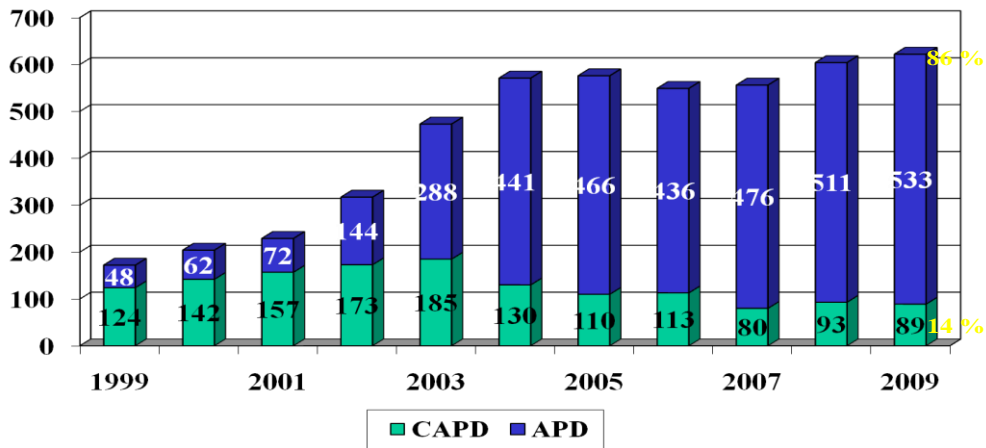
PREVISION



Total de pacientes activos 31 Agosto 2009

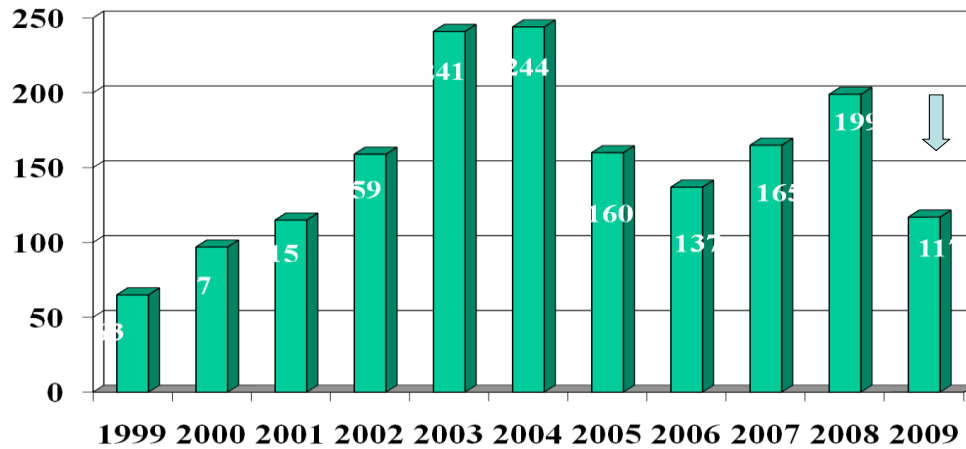
MODALIDADES DE DP

Adultos, al 31 de diciembre, excepto 2009



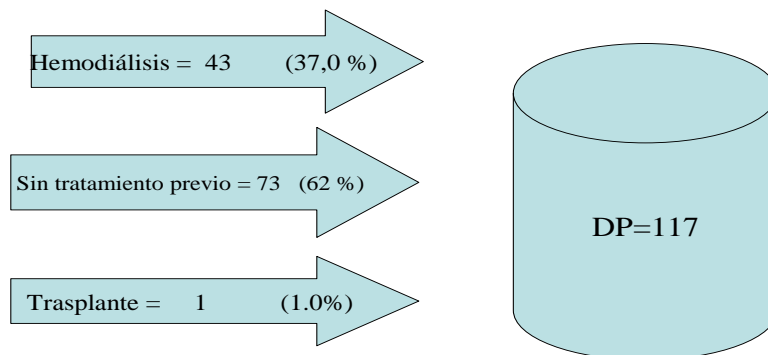
INGRESOS A DP

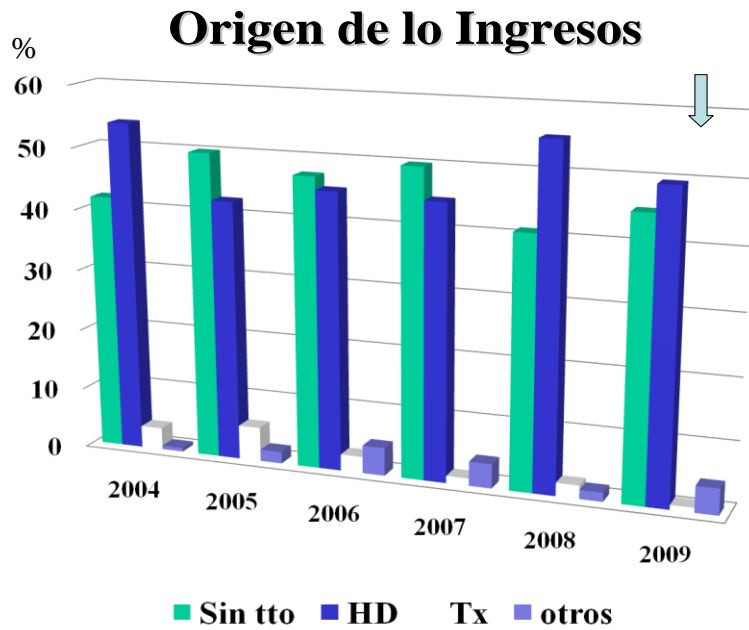
Diciembre de cada año, excepto 31 Agosto 2009



ORIGEN DE LOS INGRESOS A DP

Enero-Agosto 2009





TERMINO DE TRATAMIENTO

número de pacientes a diciembre de cada año

	1999	2000	2001	2002	2003	2004	2005	2006	2007	2008	2009
Fallec en	14	20	23	27	48	74	63	64	78	76	43
Tx	10	17	7	8	17	23	15	24	20	21	12
HD	28	26	25	34	43	51	64	72	58	48	38
Otros			4		7	4	6	4	1 *	6 **	6
Total	52	63	59	69	115	152	148	164	157	151	99

* Susp TTO

*** Recuperan fx renal

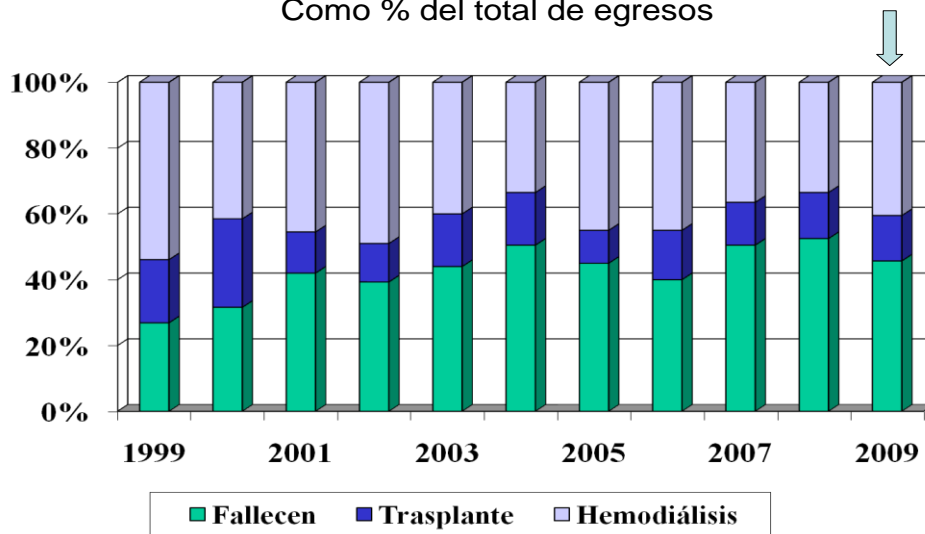
TERMINO DE TRATAMIENTO

número de eventos/total de pacientes del año * 100

	1999	2000	2001	2002	2003	2004	2005	2006	2007	2008	2009 Ago
Fallecen	6,2	7,4	8,4	6,4	8,1	10,3	8,7	8,9	10,9	9,57	5,38
Tx	4,4	6,3	2,5	1,9	2,89	3,2	2,0	3,3	2,8	2,64	1,62
HD	12,4	9,7	9,1	8,0	7,31	6,9	8,8	10	7,9	6,0	4,75
Otros	0,0	0,0	1,5	0,0	1,19	0,5	0,8	0,5	0,1	0,8	0,62

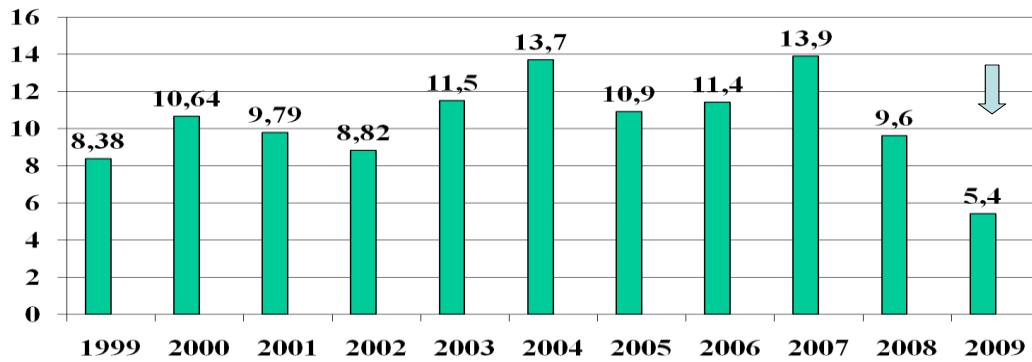
TERMINO DE TRATAMIENTO

Como % del total de egresos



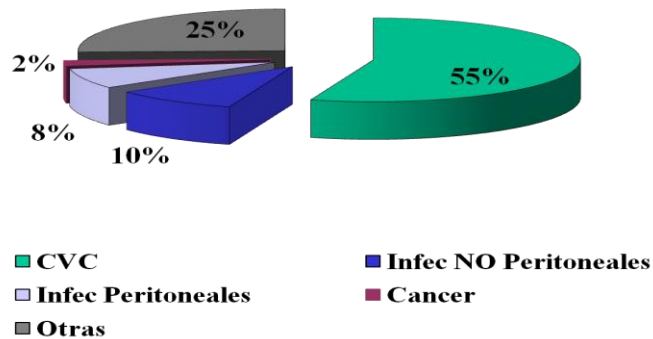
MORTALIDAD BRUTA

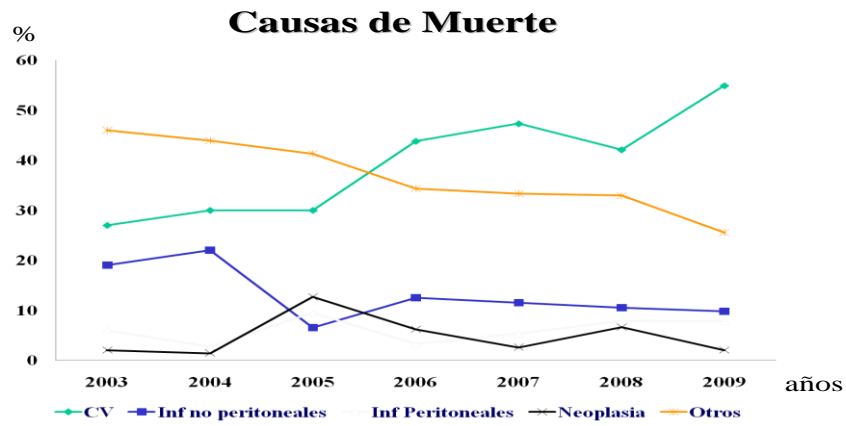
Pacientes fallecidos/prevalencia media del año*100



CAUSAS DE MUERTE

2009, Agosto 30



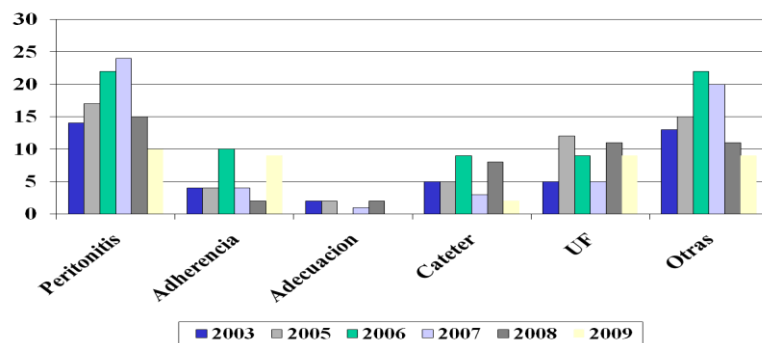


OTRAS CAUSA DE MUERTE

- Isquemia mesentérica (2)
- Tromboembolismo pulmonar
- Falla Multiorgánica (4)
- Descompensación Metabólica (2)
- Accidente de transito
- Neumonía aspirativa

CAUSAS DE TRANSFERENCIA A HEMODIALISIS

N° absolutos



OTRAS CAUSAS DE TRANSFERENCIA A HEMODIALISIS

- Complicación quirúrgica (2)
- Hernia
- Tabicación (3)
- LES
- Metabólicas (1)
- Psicosis

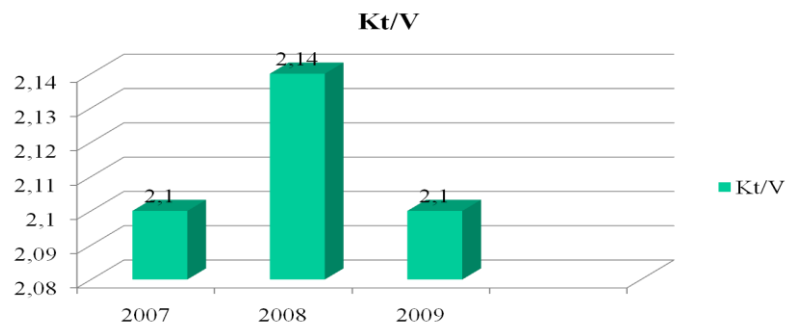
ADECUACION

(595/622 95,6 %)

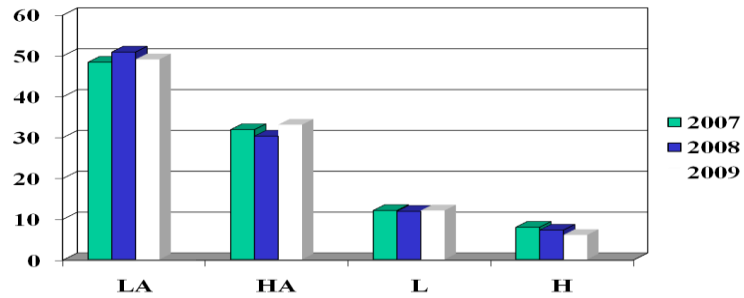
Kt/V

Media \pm DS	2,1 \pm 0,94
< 2,1	49,4 %
< 1,7	17,5 %

ADECUACIÓN



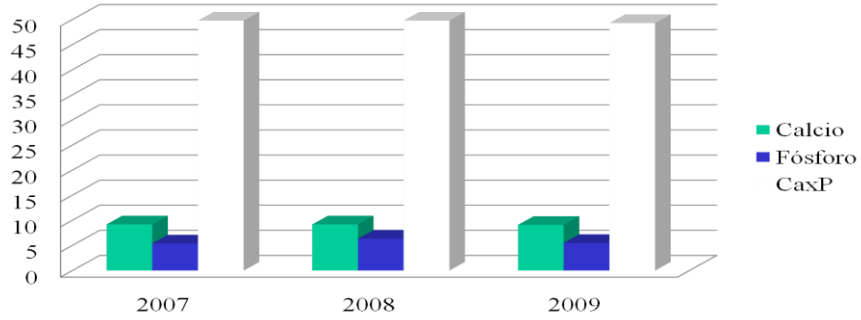
TEP



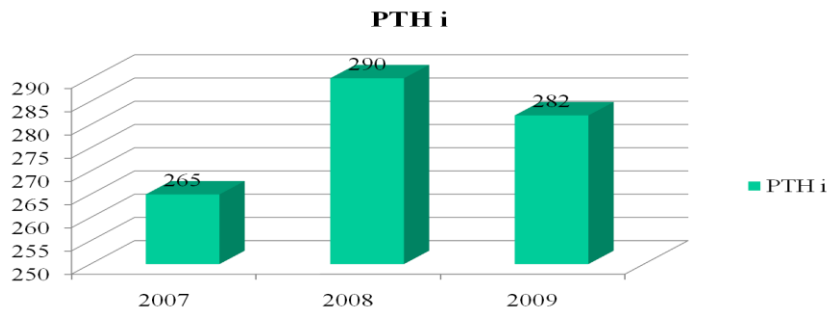
EVALUACION OSEO METABOLICA

	Calcemia	Fosfemia	Ca x P	PTH
Media ± DS	9,1 ± 0,97	5,5 ± 1.83	49.3 ±18,2	282,5± 444
Ca > 9,5 mg/dl	30%			
Ca < 8,5 mg/dl	21,5 %			
P > 5,5 mg/dl		49,8 %		
< 3,5 mg/dl		8,1 %		
Ca x P > 55			39,8%	
PTH > 300 pg/ml				46,3 %
> 600 pg/ml				21,6 %
< 150 pg/ml				26,3 %

EVALUACION OSEO METABOLICA



EVALUACION OSEO METABOLICA



HEMATOCRITO

Media \pm DS	31,45 \pm 7,1
> 33 %	39,4%
< 30 %	38,9%

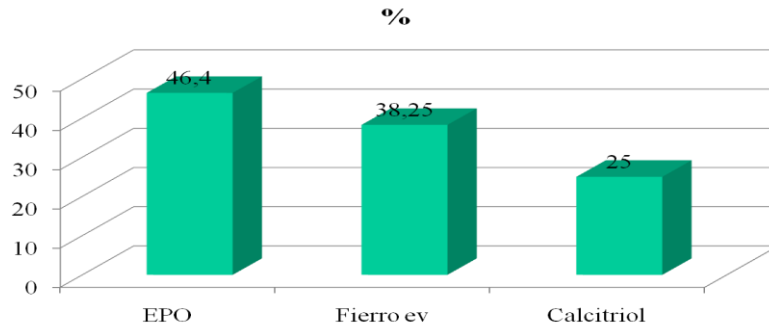
ALBUMINA

Media \pm DS	3,8 \pm 0,5
< 3,5 gr/dl	21.9 %

AÑO	2007	2008	2009
HEMATOCRITO (%)	32 %	31.7%	31.45%
> 33 %	41.8%	54 %	39.4%
< 30 %	34.9%	36.6 %	38.9%

AÑO	2007	2008	2009
ALBÚMINA (gr/dl)	3,8	3,8	3,8
< 3,5 gr/dl	26,8 %	22 %	21,9 %

USO DE EPO – FIERRO EV - CALCITRIOL



PERITONITIS

AÑO	2007	2008	2009
CULTIVOS NEGATIVOS	32,1%	15,5%	23,6%
CULTIVOS POSITIVOS	67,9%	84,5%	76,4%

PERITONITIS

0,236 episodio paciente año

		Cultivos (+)	N°	%
2009		<i>Stapylococcus coagulasa</i> (-)	30	34
Cultivos (-)	23,6 % →	<i>Stapylococcus aureus</i>	21	25 %
Cultivos (+)	76,4 %	Streptococcus (salivaris, miti...)	6	7 %
		<i>Enterococcus faecalis</i>	5	6 %
2008		<i>Echerichia coli</i>	7	8 %
Cultivo (-)	17,7 %	<i>Acinetobacter</i>	1	1,1 %
Cultivo (+)	82,3 %	<i>Proteus</i>	2	2,2 %
		<i>Pseudomona</i>	1	1,1 %
2007		<i>Klebsiella</i>	5	6 %
Cultivo (-)	32,1 %	<i>Micrococcus</i>	2	2,2%
Cultivo (+)	67,9 %	<i>Candida</i>	2	2,2 %
		Otros	2	2,2 %
		Polimicrobiano	3	3,0 %

HOSPITALIZACIONES

Total Hospitalizaciones	298
Promedio días	11,2

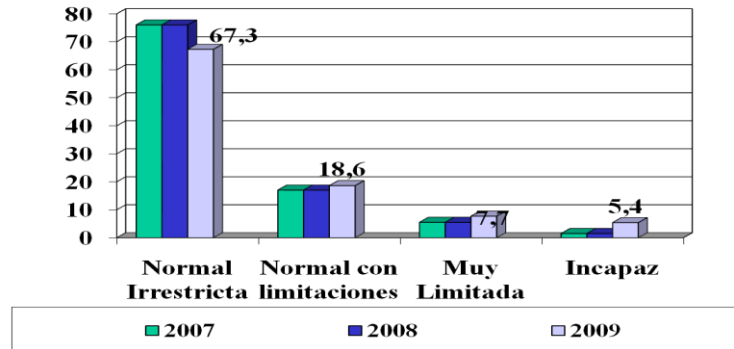
Hospitalizaciones	Pacientes
1	140
2	35
3	12
4 o más	6

CAUSAS HOSPITALIZACION

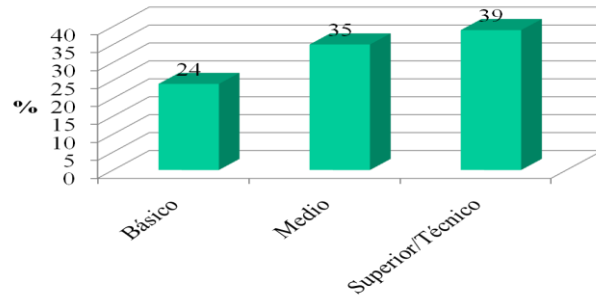
	Nº	%
• Peritonitis	34	11.4
• Cirugía electiva (accesos vasculares, hernioplastias, otras)	23	7.7
• Cardíaca (Coronaria, IC, arritmias)	22	7.4
• Infecciones no relacionadas a la técnica	20	6.7
• Neumonía	19	6.4
• Alt metabólicas (DM, hipo, hiperkalemia, ,etc)	16	5.4
• Cambio/ reinstalación catéter	16	5.4
• Hipervolemia/Crisis HTA	16	5.4
• Paratiroidectomía	14	4.7
• Vascular (isquemias mesentéricas 1)	14	4.7
• AVE	11	3.7
• Gastrointestinal (H. digestiva 2)	8	2.7
• Peritonitis 2 ^a	5	1.7
• Disfunción catéter	4	1.3
• Otras	76	25.5

ACTIVIDAD FISICA

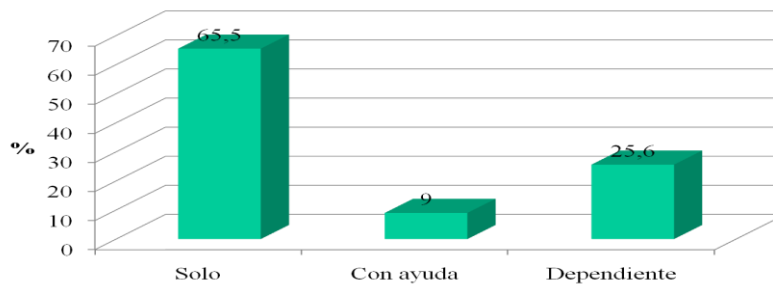
% Pacientes



Nivel Educativo



Autonomía en la Conexión



CONCLUSIONES

- Se observa un leve crecimiento de los pacientes del programa de DP.
- Se mantiene el % de pacientes en DPA (86 %).
- Transferencia: disminuyó la transferencia a HD, la causa más frecuente es la peritonitis
- La mortalidad bruta fue de 7,6 en el periodo observado ↓.
- Características de MP más frecuente es LA, igual que en los últimos 3 años.
- 82,5 % de los pacientes tienen un $Kt/V > 1.7$
- Aumento el % de cultivos (-)
- 67% de los pacientes tienen actividad normal irrestricta
- Nivel educacional básico: 25%.
- 2/3 de los pacientes es autovalente.

Centros Participantes

- CENTRO ARAUCANIA
- CENTRO DIALISIS SAN ISIDRO
- CENTRO MÉDICO DIALISIS LTDA
- CENTRO REGIONAL DE CONCEPCIÓN
- CENTRO RENAL S.A - QUILPUE
- CIDIAL LTDA
- CLÍNICA DÁVILA
- DIALISIS COELEMU
- DIALISIS IQUIQUE
- DIALISIS NORDIAL LTDA
- DIALISIS ÑUÑO A
- DIALISIS VILLARRICA
- DIALI SUR LTDA
- DIALYSIS SYSTEM
- HEMODIALISIS CURICO
- HOSPITAL BARROS LUCO TRUDEAU
- HOSPITAL BASE DE OSORNO
- HOSPITAL CLÍNICO U DE CHILE
- HOSPITAL CLÍNICO U CATÓLICA
- HOSPITAL DE IQUIQUE
- HOSPITAL LAS HIGUERAS
- HOSPITAL REGIONAL PUNTA ARENAS
- HOSPITAL VAN BUREN
- SERMEDIAL LTDA
- SOC. HEMODIÁLISIS TALCA
- UNIDAD DE DIÁLISIS VALDIVIA