

RESULTADOS ENCUESTA NACIONAL DE INFECCIÓN POR COVID-19 EN PACIENTES CON TRASPLANTE RENAL EN CHILE

Fuerza de Trabajo Anti COVID19 (FUTAC – RENAL)
Sociedad Chilena de Nefrología

Datos recolectados entre 01/03/2020 y 11/09/2020

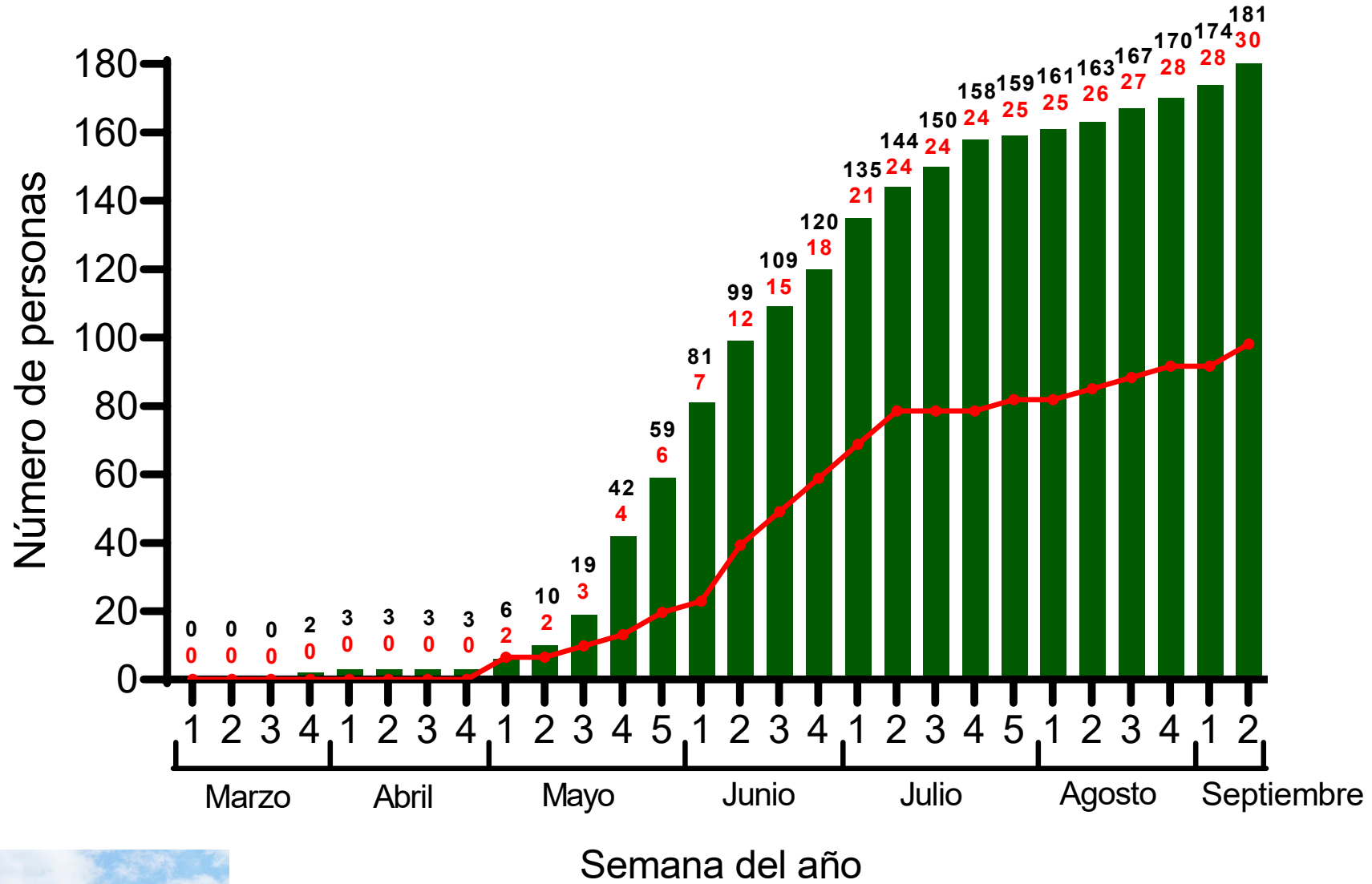


Datos al 11 de Septiembre	Total
Número estimado de pacientes evaluados	4.265*
Número de pacientes infectados con COVID-19	181
Edad (años)	48,5 ± 15,3
Sexo femenino, n (%)	89 (49,1%)
Sexo masculino, n (%)	92 (50,8%)
Tiempo post trasplante renal (años)	7,3 [0,1-27,5]
Tiempo desde inicio de síntomas hasta diagnóstico (días)	3 [1-20]**
Número de pacientes que requirió hospitalización	95 (52,4%)
Número de fallecidos secundario a COVID-19	30 (16,5%)

* Trasplantados con riñón funcionando al 01/03/2020

** Datos presentados como mediana [mínimo – máximo]

Casos totales



FUTAC - RENAL
Fuerza de Trabajo AntiCOVID19

SENFERDAET
Sociedad Chilena de Nefrología

ASODI
Asociación de Nefrología y Diálisis de Chile

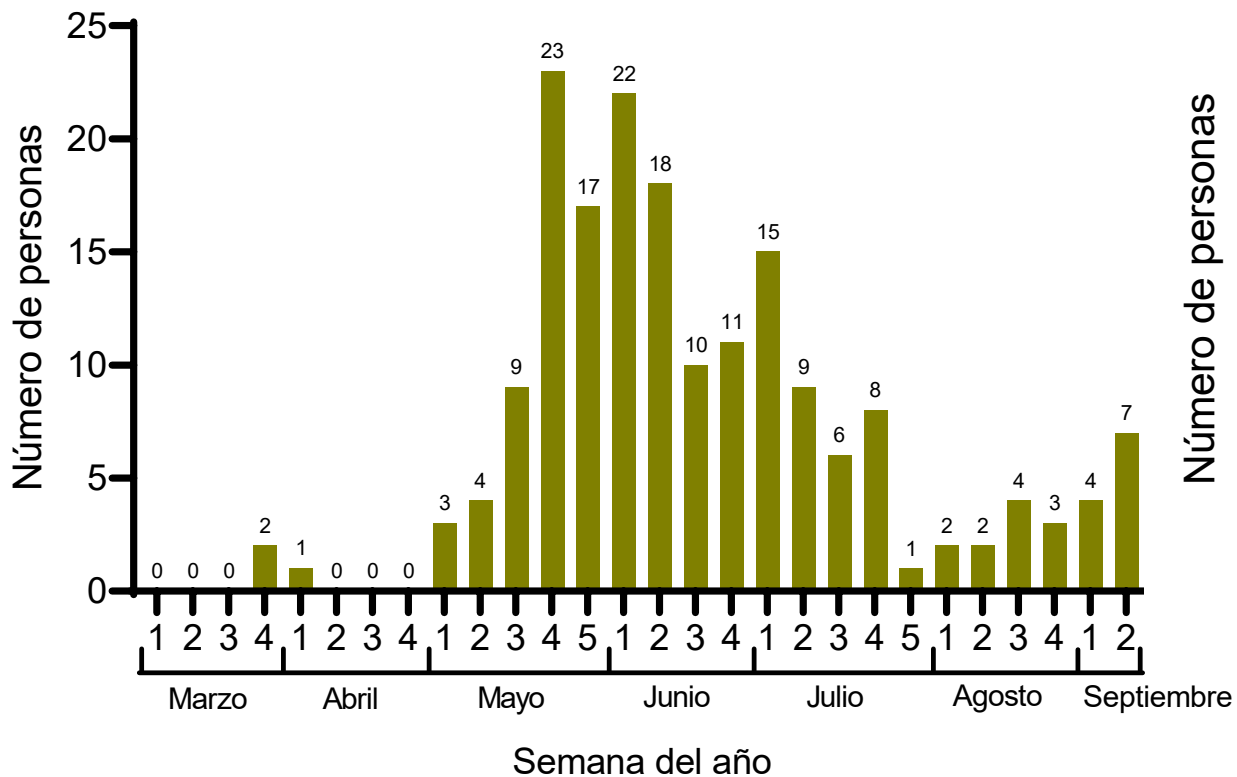
Semana del año

— Número de fallecidos

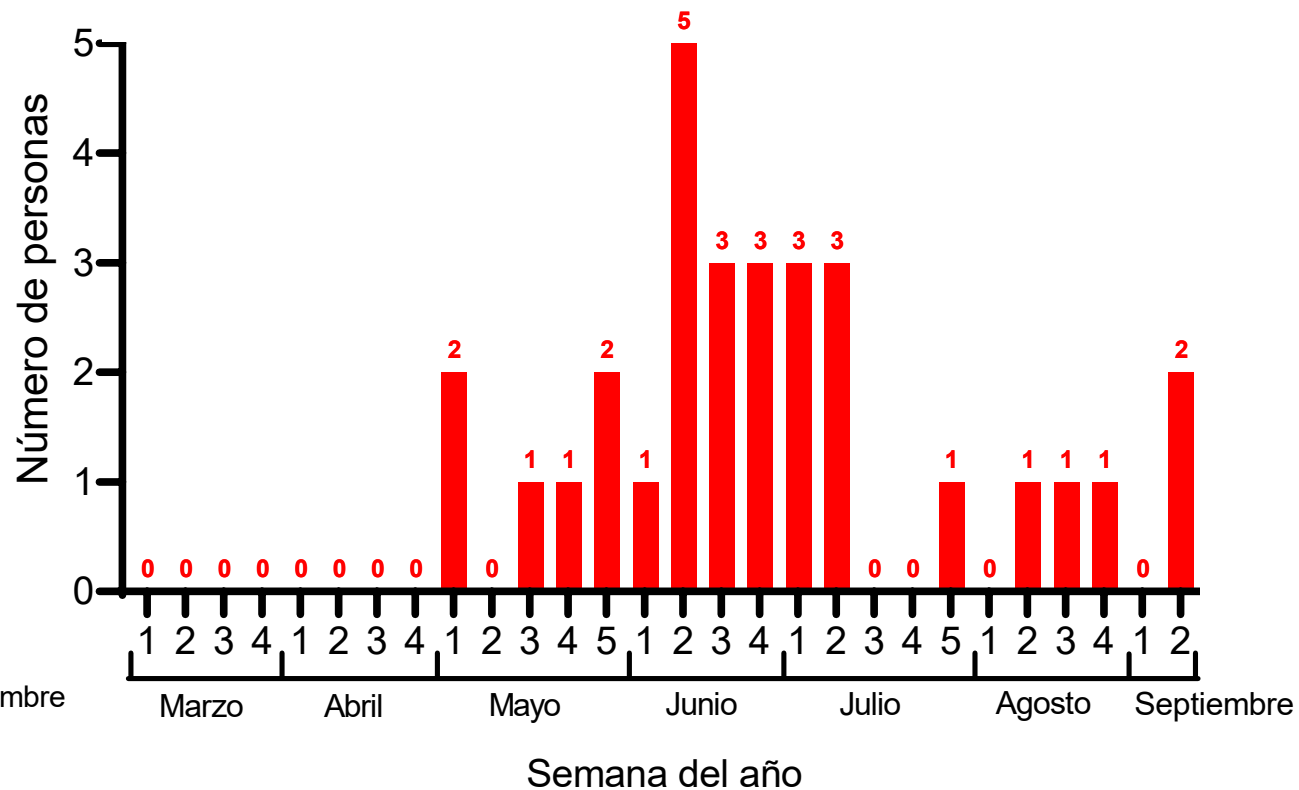
Análisis de datos:
Dr. Luis Toro

Sociedad Chilena de Nefrología

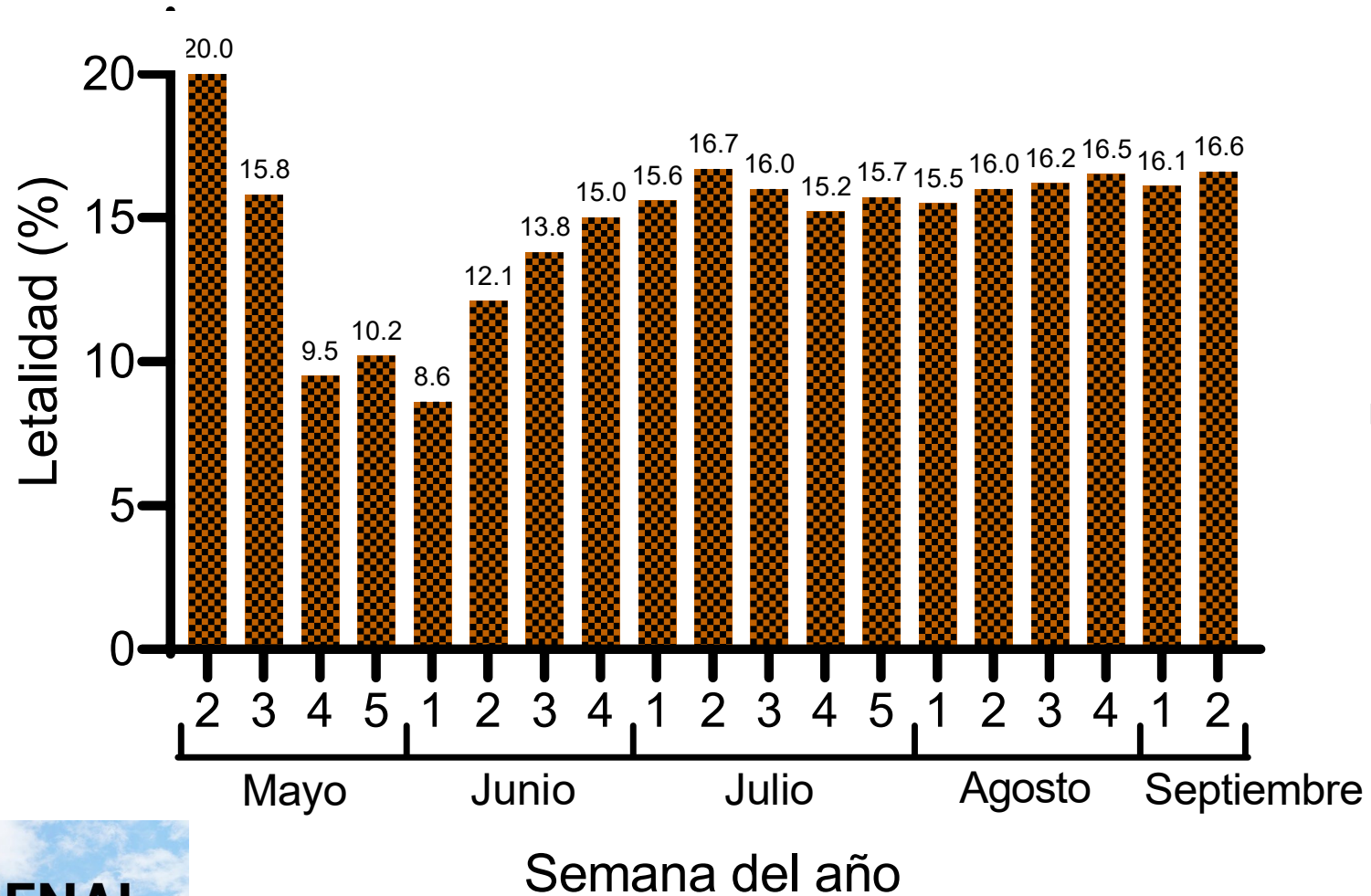
Casos nuevos



Fallecidos nuevos

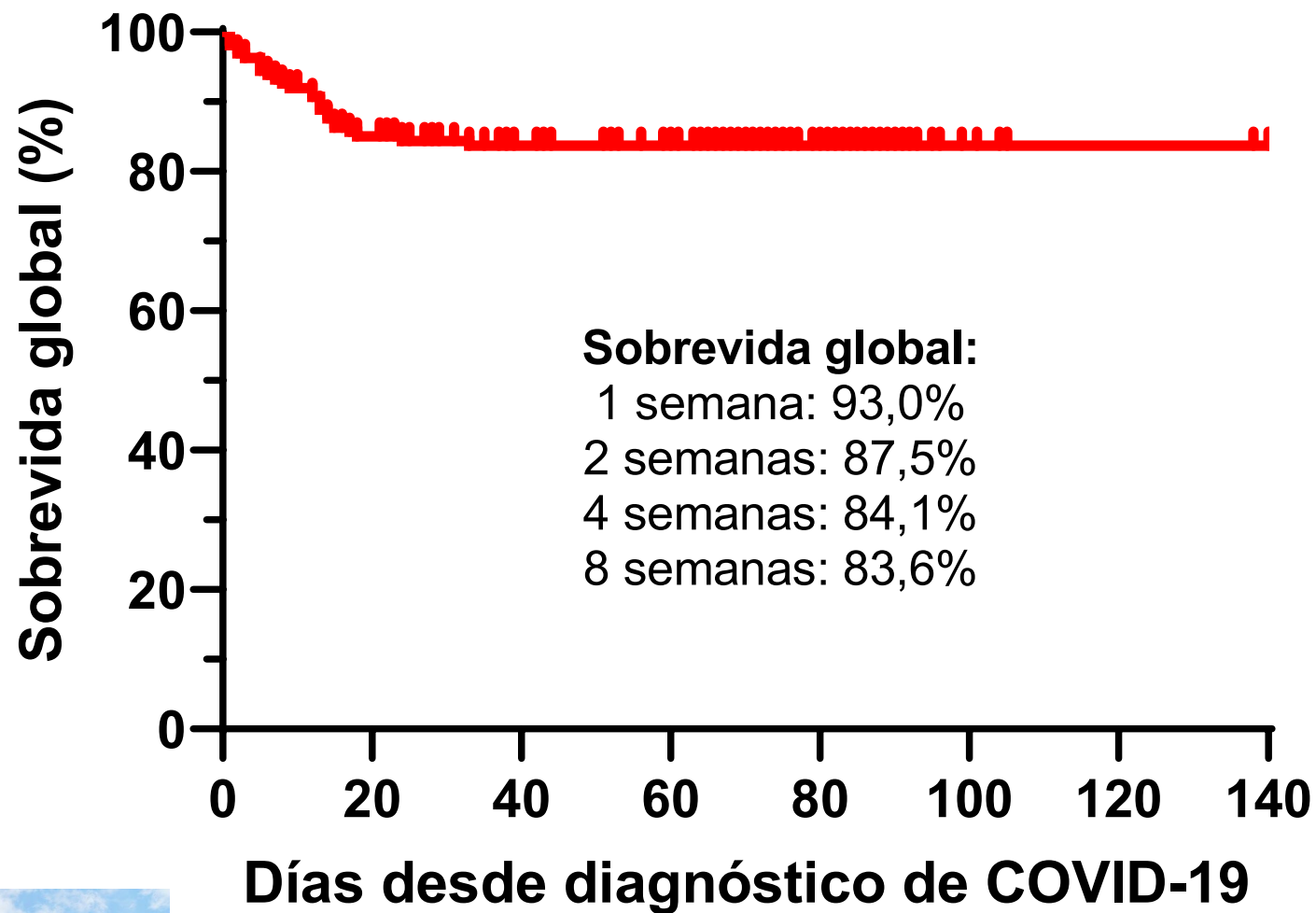


Tasa de letalidad



Letalidad calculada desde la identificación de más de 10 casos de COVID-19 (2° semana de Mayo)

Sobrevida global



COMPARACIÓN CON POBLACIÓN GENERAL

	POBLACIÓN GENERAL	PACIENTES CON TRASPLANTE RENAL
TOTAL DE PERSONAS	19.458.310	4.265*
TOTAL DE CASOS INFECTADOS POR COVID-19	430.535	181
TOTAL DE FALLECIDOS POR COVID-19	11.850	30
TASA DE INCIDENCIA DE INFECCIÓN (por 100.000 personas)	2.212,60	4.243,85
TASA DE MORTALIDAD (por 100.000 personas)	60,90	703,40
TASA DE LETALIDAD (por 100 personas)	2,75%	16,57%
TASA DE INCIDENCIA DE INFECCIÓN: número de casos con COVID-19 / número de personas expuestas		
TASA DE MORTALIDAD: número de fallecidos / número de personas expuestas (incluye sanos y enfermos)		
TASA DE LETALIDAD: número de fallecidos por COVID-19 / número de enfermos con COVID-19		
* TRASPLANTADOS CON RIÑÓN FUNCIONANTE AL 01/03/2020		
DATOS DE POBLACIÓN GENERAL OBTENIDOS DE MINSAL (REGISTRO DEL 11/09/2020)		

PACIENTES CON TRASPLANTE RENAL VERSUS POBLACIÓN GENERAL

Aumento de tasa de infección: 1,9x

Aumento de tasa de mortalidad: 11,6x

Aumento de tasa de letalidad: 6,0x



Análisis de datos:
Dr. Luis Toro



COMPARACIÓN ENTRE POBLACIÓN GENERAL Y PACIENTES CON TERAPIA DE REEMPLAZO RENAL (DIÁLISIS Y TRASPLANTE)

	POBLACIÓN GENERAL	PACIENTES EN HEMODIÁLISIS	PACIENTES CON TRASPLANTE RENAL	PACIENTES EN PERITONEODIÁLISIS*
TOTAL DE PERSONAS	19.458.310	21.021	4.265**	1.498
TOTAL DE CASOS INFECTADOS POR COVID-19	430.535	2.169	181	70
TOTAL DE FALLECIDOS POR COVID-19	11.850	426	30	15
TASA DE INCIDENCIA DE INFECCIÓN (por 100.000 personas)	2.212,60	10.318,25	4.243,85	4.672,90
TASA DE MORTALIDAD (por 100.000 personas)	60,90	2.026,54	703,40	1.001,34
TASA DE LETALIDAD (por 100 personas)	2,75%	19,64%	16,57%	21,43%
TASA DE INCIDENCIA DE INFECCIÓN: número de casos con COVID-19 / número de personas expuestas				
TASA DE MORTALIDAD: número de fallecidos / número de personas expuestas (incluye sanos y enfermos por COVID-19)				
TASA DE LETALIDAD: número de fallecidos por COVID-19 / número de enfermos con COVID-19				
*DATOS DE PACIENTES EN PERITONEODIALISIS AL 21/08/2020				
**TRASPLANTADOS CON RIÑÓN FUNCIONANTE AL 01/03/2020				
DATOS DE PACIENTES EN HEMODIÁLISIS OBTENIDOS DE FUTAC (REGISTRO AL 04/09/2020)				
DATOS DE POBLACIÓN GENERAL OBTENIDOS DE MINSAL (REGISTRO DEL 11/09/2020)				

PACIENTES EN TERAPIA DE REEMPLAZO RENAL VERSUS POBLACIÓN GENERAL

Aumento de tasa de infección: 1,9-4,7x

Aumento de tasa de mortalidad: 11,4-33,3x

Aumento de tasa de letalidad: 6,0-7,8x



Análisis de datos:
Dr. Luis Toro



Sociedad Chilena
de Nefrología

CONSIDERACIONES METODOLÓGICAS

- Este informe se realiza en forma semanal, con la información disponible hasta el día viernes de la semana anterior.
- La identificación, registro y seguimiento de los pacientes se realiza en forma prospectiva y continua por los miembros del Equipo FUTAC de trasplante renal.
- Además, los datos son revisados en forma retrospectiva por el Equipo FUTAC. En caso de obtener información adicional, detección de pacientes previamente no identificados o rectificación en los datos, los cambios serán incluidos en el siguiente informe.
- La comparación de los casos infectados y fallecidos por COVID-19 entre la población general y la población trasplantada renal, se realiza a partir de los datos entregados por el Ministerio de Salud en su registro diario al día viernes de la semana anterior (<https://www.gob.cl/coronavirus/cifrasoficiales>).

